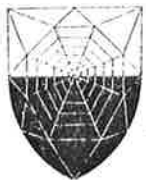
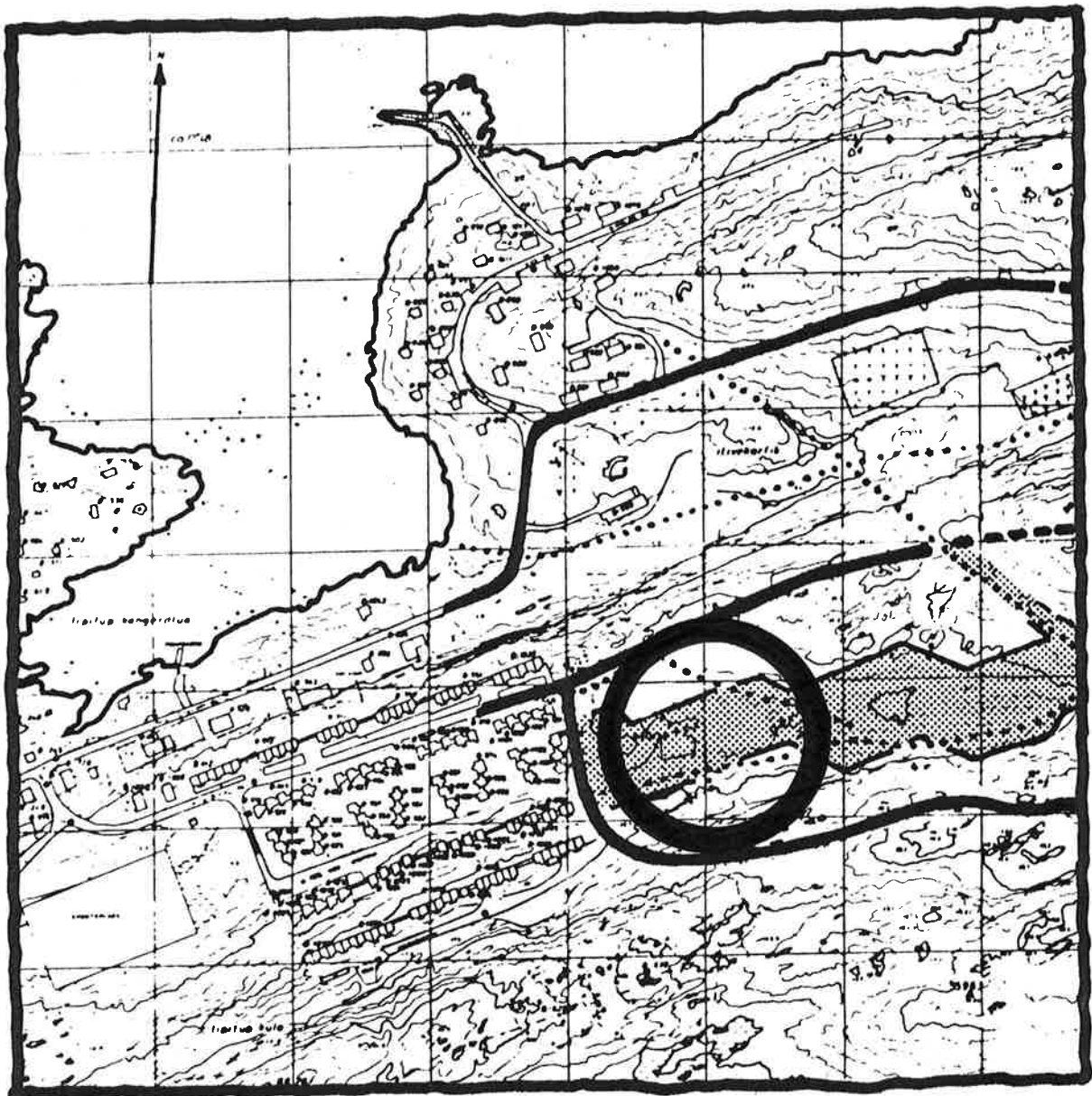


pilersaarut lokalplan

3/E12

SANAARTORFIUSUSSAANNGITSOQ ATAATSIMORULLUGU KIKKUNNILLUUNNIIT
ATORNEQARSINNAASOQ AASIAAT KANGIAT II
FÆLLES FRIAREAL EGEDESMINDE ØST II



aasiaat kommuneat

august 1982

pilersaarut lokalplan

3/E12

SANAARTORFIUSUSSAANNGITSOQ ATAATSIMORULLUGU KIKKUNNILLUUNNIIT
ATORNEQARSINNAASOQ AASIAAT KANGIAT II
FÆLLES FRIAREAL EGEDESMINDE ØST II

TEKNISK FORVALTNING
AASIAAT KOMMUNEAT
AUGUST 1982

Aallaqqaasiut:

Illoqarfiit pilersaarusiorneqartarnerisa ilusilersorneqartarnissaat qanorlu imaqartarnissaat pillugu 26. november 1979-imi Kalaallit Nunaannut nalunaarusiap § 6-ani immik. 5 malillugu kommunalbestyrelsip pisussaaffigaa illoqarfiup ilaa pilersaarusiordfigissallugu sanaartugassat annertunerusut områdem i aalajangersimasumi sanaartorneqartussaattillugit. Illoqarfimmik pilersaarusiaq taanna killilimmik pilersaarusiaasussaavoq, tassa nilu ersersinneqartussaalluni områdep sumut atorniarneqarnera aammalu ersersinneqartussaalluni nunaminertat pilersaarummit attorneqartut sumut killiliivigineqarnissaat.

Områdem i pilersaarusiaanut allanut lokalplan-ip attuumassutai.

Aasiaat illoqarfiata qanoq isikkoqartillugu pilersaarusiorneqarnissaanut siunnersuummi maannakkut suliarineqartumi område ataatsimoorullugu atugassanngortinneqarsimavoq.

Sanaartugassanut tunngatillugu pilersaarusiaq kingusinnerusukkut suliarineqarsimasoq, tassunga ilanngunneqarsimallutik Egedesminde Øst I-ip kangiatungaani nunaminertat ataatsimoorussassat, titartagaq nr. A 01-imiittut, kommunalbestyrelsimit akuerineqareersimapput.

Indledning :

Iflg. § 6 stk. 5 i bekendtgørelse for Grønland om byplaners udformning og indhold af 26. november 1979 skal kommunalbestyrelsen sørge for, at der bliver tilvejebragt en lokalplan før der gennemføres større bygge- eller anlægsarbejder i et område. Denne lokalplan er en zoneplan, der angiver anvendelsesformålet for området og den overordnede afgrænsning af de arealer som omfattes af planen.

Lokalplanens forhold til den øvrige planlægning i området.

I forslag til endelig dispositionsplan for Aasiaat by, der forøjeblikket er under udarbejdelse er området udlagt til fælles friareal.

Den senere udarbejdet bebyggelsesplan incl. fælles friarealer øst for Egedesminde øst I, tegn. nr. A 01 er godkendt af kommunalbestyrelsen.

Egedesminde Øst II-mi nunaminermi ataatsimoorullugu atugassamut
pilersaarusiaq.

Ataani allattukkani allassimapput aalajangersakkat nunaminertat qanoq atorneqarnissaannik inatsimmi illoqarfiup ilaata pilersaarusionorsuup attuumassuteqarfigisaanut atortussaatinneqartut.

1. Pilersaarutip siunertaa.

- 1.1. Pilersaarummi siunertarineqarput inissialiorsut A 22 aamma A 23-ip kiisalu suliffeqarfiliorsussap C 12-ip nunaminertaasa ataatsimoorullugit atugassat allanut atorneqanginnissaasa qularnaarneqarnissaat.
- 1.2. Nunaminertami taseq allangortiterlugu suliarineqassaaq, tamanit atortagassamik arsaattarfiliortoqassalluni kiisalu anngajaanik inissiaqarfiit pinnguartarfissaannik sanaartortoqassalluni.

2. Pilersaarutip sumut killiffissai.

- 2.1. Nunaminertaq killilerneqassaaq lokalområdenit A 22, A 23 kiisalu C 12-imit. Område kimmut Nalunguarfimmu killeqassaaq. Killiliunneqarsimasut illoqarfiup qanoq ilusilerneqarsimanissaannik pilersaarusiame takuneqarsinnaapput.

Lokalplan for fælles friarealområdet Egedesminde Øst II.

I det følgende er anført de bestemmelser der i medfør af arealanvendelsesloven er gældende i området som lokalplan omfatter.

1. Planens formål.

1.1. Det er planens formål at sikre fælles friarealer for boligområderne A 22 og A 23 samt det kommende institutionsområde C 12.

1.2. I området reguleres søarealet og der etableres fælles boldbane samt større kvarterlegepladser.

2. Planens område.

2.1. Området afgrænses af lokalområderne A 22, A 23 og C 12. Mod vest grænser området op til Nalunguarfik. Afgrænsningerne er vist på dispositionesplanen.

3. Områdep sumut atornegarnissaa.

- 3.1. Nunaminertaq tamanna taamaallaat ataatsimoorullugu sukisaarsaarutitut atornegartussaavoq. Arsaattarfiliortoqassaaq, inissiaqarfiit eqqaanni pinnguartarfiliortoqassalluni, tatsimik nalunnguartarfiliortoqassalluni nunaminertallu ataatsimoorullugit atugassat pilersinneqassallutik.
- 3.2. Nunaminertaq sukisaarsaarutitut atugassanngorlugit sanaartukkat sania-tigut sanaartorfigineqassanngilaq, assersuutigalugu sanaartukkat tassaassapput timersortartunut atisaajartarfiit, inissiaqarfiit eqqaanni pinnguartarfiit assingisaallu.
- 3.3. Pinnguarnermut atortut sanaartorneqarsinnaapput ataatsimoorullugit pinnguartarfissanik omrâdemi sanaartornermut atatillugu. Sanaartugassat tamakku ataatsimoortillugu pilersaarusiampiittussaassapput Aasiaat Kommuneat-a akuerisimasaani.
- 3.4. Qimmeqarfiit quilluunniit nunaminertami tamatumani inissinneqassanngilat. Tamakkununnga atugassatut innersuunneqarpoq nunaminertaq lokalområdep 2/A 22-ip kujataatungaaniittoq.
- 3.5. Qamutit sulinermut atortorineqartartut assingisaallu omrâdemiitinneqartarnissaat inerteqqutaavoq.

3. Områdets anvendelse.

- 3.1. Området må kun anvendes til rekreative fælles formål og der skal indrettes arealer til boldbane, kvarterlegepladser, badesø og fællesarealer.
- 3.2. Området må ikke bebygges udover med de til rekreative formål knyttede anlæg, som f.eks. omklædningsrum for sportsudøvere, kvarterslegepladser for tilstødende boligområder o.ling.
- 3.3. Legeredskaber kan opføres i forbindelse med etablering af fælles legepladser for området. Disse anlæg skal indgå i et samlet plan, som er godkendt af Aasiaat kommune.
- 3.4. Hundehold eller opførelse af fangstskure må ikke finde sted indenfor området. Der henvises til et areal syd for lokalområdet 2/A 22.
- 3.5. Det er ikke tilladt at parkere eller henstille arbejds-køretøjer, både o.lign. i området.

4. Aqqusinernut aqqusineeqqanullu tunngasut.

4.1. Områdemi aqqusineeqqat pilersiortorneqassanngillat pilersaarusiamik Aasiaat Kommuneat-nit akuerineqarsimasumik saqqummiussisoqarsimatunagu.

4.2. Områdemi aqqusernit pilersiortorneqassanngillat.

5. Eqqakkanut aqqutit, imeq kallerullu innera.

5.1. Imeq eqqagassaq områdemut kuutsinneqassanngilaq.

5.2. Eqqakkanut aqqutit, imermut aqqutit kallerulluunniit inneranut aqqutit områdemut ingerlatinengartut aqqusaartussalluunniit nunap iluatigoortillugit aqquserneqassapput.

6. Sanaartukkat inissinneqarnissaat qanorlu annertutiginnissaat.

6.1. Taseq suliarineqalissaaq områdep ilaata A 22 lokalplanforslag 2/a 22-p suliarineqalerneranut peqatigitillugu.

6.2. Arsaattarfik suliarineqassaaq marlunnik mål-ertarfilerlugu qallersimasallunilu ujaraaqqanik sequtsikkanik. Taanna suliarineqassaaq pilersaarutip 2/A 22-p inissialiorfigineqalerneranut peqatigitillugu.

6.3. Inissiaqarfimmi pinnguartarfissamut atugassatut nunaminertaq nalimmassarneqassaaq. Pinnguartarfimmi majuartaqattaarfiit sananeqassapput.

6.4. Sanaartugassat assigiinngitsut sumut inissiortorneqarnissaat takoqqunekarpoq titartakkami nr. A 01-imi.

4. Vej- og stiforhold.

4.1. Stier må ikke etableres i området uden at der foreligger en godkendt plan fra Aasiaat kommune.

4.2. Der må ikke etableres vejarealer i området.

5. Kloak, vand og el.

5.1. Kloakspildevand må ikke udledes i området.

5.2. Evt. kloak-, vand- eller elledninger igennem eller til området skal udføres under terræn.

6. Omfang og placering af anlæg.

6.1. Søen etableres samtidig med opførelse af 1 delområde af A 22 lokalplanforslag 2/A 22.


6.2. Boldbane etableres med 2 stk. fodboldmål og banen afsluttes med afrettet grusmateriale. Etableres samtidig med opførelse af bebyggelsen i lokalplanforslag 2/A 22.

6.3. Til kvarterlegeplads planeres et areal. Der opstilles på kvarterlegepladsen et klatrestativ.

6.4 Placering af de forskellige anlæg, henvises til tegn. nr. A 01.

7. Sanaartorfigeqgusaanngitsut sanaartorfiussallu.
- 7.1. Sanaartorfigeqgusaanngitsut allanngortinenqassanngillat, nunap naasui-
nik naaffigineqarsimatillugit, ujaqqat qaavi allanngortinnagit il.il.
- 7.2. Nalunnguarterfissap sinaatigut issiavinnik takisuunik sanaartortoqas-
saaq.
- 7.3. Sanaartorfiussani nappartarsuit eqqaavittut atorneqartussat inissit-
titerneqassapput
8. Piffissalersuinissaq.
- 8.1. Sanaartugassat, sanil. immik. 1.2, sanaartorneqassapput piffissami 19-
82-imit 1985-imit.
9. Akuerineqarnerata nalunaarnera.

Taamaalilluni illoqarfiup ilaata pilersaarusioneqarnera akuerineqarpoq
Aasiaat kommunalbestyrelsianit, den 27. august 1982


Edvard Møller
borgmester

Borgmester


Kommuneingeniør

7. Friarealer og anlægsarealer.
- 7.1. Friarealer skal bevares, som de forefindes med vegetation, fjeldflader m.v.
- 7.2. Langs badesøen vil der blive etableret bænke.
- 7.3. Ved anlægsarealerne opstilles et antal affaldstønder.
8. Tidsperioder.
- 8.1. Anlægsopgaverne, j.f.r. pkt. 1.2., vil blive etableret i tidsperioden 1982 til 1985.
9. Vedtagelsespåtegning.

Endelig lokalplan er således vedtaget af Aasiaat kommunalbestyrelse, den 27. august 1982


Edvard Møller
borgmester
Borgmester


Kommuneingeniør

