



# C18.1

## Pilersaarussiaq

Ilulissat Kommuneat

Qitiusunut siunertanut imm. C18

## Lokalplan

Ilulissat Kommune

Område C18 til centerformål



10. November 2006-imi pisortatigoortumik nalunaarutigineqarpoq  
Offentligt bekendtgjort den 10.11.2006

# C18.1

**Illoqarfiup ilaanut pilersaarut C18.1  
Ilulissat kommuneanut kommunep pilersaarutaa 1992-2004  
tapiliussaq ilanngullugu**

## **Qitiusunut siunertanut imm. C18**

Illoqarfiup ilaanut pilersaarut C18.1-p suliarineqarfia:

Ilulissat Kommuneat  
Teknikkimut Avatangiisinullu Allattoqarfik  
Pilersaarusiornermut immikkoortoqarfik  
Postboks 520  
3952 Ilulissat

Oqarasuaat: +299 943277  
Allakkasuaat: +299 944178

Illoqarfiup ilaanut pilersaarut C18.1-mut siunnersuut Teknikkimut Avatangiisinullu Ataatsimiititaliamit 12.04.2006-imi Kommunalbestyrelsemilu 08.05.2006-imi akuerineqarpoq.

Illoqarfiup ilaanut pilersaarut C18.1-mut siunnersuut piffissami 15.05-26.06.2006-imi tamanut tusarniaassutitut saqqummiunneqarpoq.

Illoqarfiup ilaanut pilersaarut C18.1 Teknikkimut Avatangiisinullu Ataatsimiititaliamit 06.08.2006-imi akuersissutigineqarallarpoq.

Illoqarfiup ilaanut pilersaarut C18.1 akuersissutigineqarallartoq Teknikkikkut Avatangiisinullu Ataatsimiititaliami 08.09.2006-imi oqaluuserineqaaqqippoq.  
Illoqarfiup ilaanut pilersaarut C18.1 Kommunalbestyrelsemit 18.09.2006-imi inaarutaasumik akuersissutigineqarpoq.

Illoqarfiup ilaanut pilersaarut C18.1 inaarutaasumik akuersissutigisimasaaq Naalakkersuisut Kommunep pilersaarutaanut tapiliussaq nr. 20 akuererepassuk tamanut nalunaarutigineqarsinnaavoq. Tamatuma kingorna tassunga atasumut Illoqarfiup ilaanut pilersaarut C18.1-mi sanaartugassat illuliassallu aallartinneqarsinnaapput.  
Illoqarfiup immikkoortuani C18.1-mi pilersaarut tamanut takusassiarineqarpoq ulloq 10.11..2006.

Tamatuma kingorna illuliornerit sanaallu illoqarfiup ilaata pilersaarutaa nr. xx malillugu aallartinneqarsinnaapput.

**Lokalplan C18.1  
Kommuneplan 1992-2004 for Ilulissat Kommune  
med tillæg**

## **Område C18 til fællesformål.**

Lokalplan C18.1 er udarbejdet af:

Ilulissat Kommune  
Forvaltning for Teknik og miljø  
Planlægningsafdelingen  
Postboks 520  
3952 Ilulissat

Telefon: +299 943277  
Telefax: +299 944178

Forslag til Lokalplan C18.1 blev godkendt i Udvalget for Teknik og miljø den 12.04.2006 og i Kommunalbestyrelsen den 08.05.2006.

Forslag til Lokalplan C18.1 blev fremlagt til offentlig høring i perioden fra den 15.05 - 26.06.2006.

Lokalplan C18.1 blev foreløbig vedtaget i Udvalget for Teknik og miljø den 06.08.2006.

Foreløbigt vedtaget Lokalplan C18.1 blev genbehandlet i Udvalget for Teknik og Miljø den 08.09.2006.

Lokalplan C18.1 blev endeligt vedtaget i Kommunalbestyrelsen den 18.09.2006.

Endeligt vedtaget Lokalplan C18.1 kan offentligt bekendtgøres, når Landsstyret har godkendt Kommuneplantillæg nr. 20. Herefter kan anlæg og byggeri i henhold til Lokalplan C18.1 igangsættes.

Lokalplan C18.1 er offentlig bekendtgjort den.10.11.2006.

Herefter kan byggeri og anlæg i henhold til Lokalplan C18.1 igangsættes.



# C18.1

## Pilersaarussiaq

Ilulissat Kommuneat

Qitiusunut siunertanut imm. C18

## Lokalplan

Ilulissat Kommune

Område C18 til centerformål

### IMARISAI

### INDHOLD

<b>Nassuiaat</b> .....	<b>1</b>	<b>Redegørelse</b> .....	<b>1</b>
A. Illoqarfiup ilaanut pilersaarutip tunuliaqutaa .....	1	A. Lokalplanens baggrund .....	1
B. Illoqarfiup ilaanut pilersaarutip siunertaa .....	1	B. Lokalplanens formål .....	1
C. Illoqarfiup ilaanut pilersaarutip angissusaa .....	1	C. Lokalplanens område .....	1
D. Illoqarfiup ilaanut pilersaarutip imaa .....	1	D. Lokalplanens indhold .....	1
E. Pilersaarussianut allanut attuumassutit .....	1	E. Forholdet til anden planlægning .....	1
F. Teknikkikut atortut .....	2	F. Tekniske anlæg .....	2
G. Tamanut saqqummiussineq inatsisitigullu sunniutit .....	2	G. Offentliggørelse og retsvirkninger .....	2
<b>PILERSAARUMMUT Aalajangersakkat</b> .....	<b>4</b>	<b>Lokalplanbestemmelser</b> .....	<b>4</b>
§ 1 Illoqarfiup ilaanut pilersaarutip siunertaa .....	4	§ 1 Lokalplanens formål .....	4
§ 2 Immikkoortortap killilersornera .....	4	§ 2 Områdets afgrænsning .....	4
§ 3 Immikkoortortap atorineqarnera .....	4	§ 3 Områdets anvendelse .....	4
§ 4 Illuliorfiup annertussusaa inissinneralu .....	4	§ 4 Bebyggelsens omfang og placering .....	4
§ 5 Sanaartukkat silatimikkut isikkui .....	5	§ 5 Bebyggelsens ydre fremtræden .....	5
§ 6 Aqqutit, aqqusineeqqat motorillillu ungingavii .....	5	§ 6 Vej-, sti- og parkeringsforhold .....	5
§ 7 Teknikkikut atortorissaarutit .....	5	§ 7 Tekniske anlæg .....	5
§ 8 Nunamernit sanaartorfigineqanngitsut .....	5	§ 8 Ubebyggede arealer .....	5
§ 9 Nutaamik sanaartorfimmik atuissinnaalersitsineq .....	5	§ 9 Ibrugtagning af ny bebyggelse .....	5
§ 10 Illoqarfiup ilaanut pilersaarutip qanganisap atorunnaarsinneqarnera .....	6	§ 10 Ophævelse af ældre lokalplan .....	6
<b>Aalajangersakkap atsiorneqarnera</b> .....	<b>7</b>	<b>Vedtagelsespåtegning</b> .....	<b>7</b>
Tamanut takusassiarinnineq .....	7	Offentlig bekendtgørelse .....	7
<b>Illoqarfiup ilaanut pilersaarut sunaana</b> .....	<b>8</b>	<b>Hvad er en lokalplan</b> .....	<b>8</b>
<b>Nassiussivissat</b> .....	<b>9</b>	<b>Udsendelsesliste</b> .....	<b>9</b>

**Ilangussaq 1:** Illoqarfiup ilaanut pilersaarutip assinga.

**Bilag 1:** Lokalplankort.



## NASSUIAAT

### NASSUIAAT

#### A. Illoqarfiup ilaanut pilersaarutip tunuliaqutaa

Illoqarfiup ilaanut pilersaarummut tunuliaqutaasoq tassaavoq takornariqarnerup annertusiartuinnarnera tassungalu atatillugu hotelimi unnuisarfiit amerlisartariaqalersimarneri.

#### B. Illoqarfiup ilaanut pilersaarutip siunertaa

Illoqarfiup ilaanut pilersaarutip siunertaraa, hotelip allineqalersinnaaneraniq periarisiffissiinnissaq, taassumalu allineqarnerani allissut hotelimut pioreersumut naleqquttuunis-saa.

#### C. Illoqarfiup ilaanut pilersaarutip angissusaa

”Illoqarfiup ilaanut pilersaarutip C18.1 – Hotel Hvide Falkip allineqarnissaa” kommunimi pilersaarummi Immikkoortorta C-18 tamaat, aammalu illoqarfiimut pilersaarummut siunnersuut tassunga immikkoortumut aalajangersakkut tunngavigalugit suliarineqarsimapput.

#### D. Illoqarfiup ilaanut pilersaarutip imaa

Illoqarfiup ilaanut pilersaarummiippat malittarisassat Kommunalbestyrelsep takornariartitsinermik inuutissarsiutip ineriartortinnissaa pillugu siunertarisaanik periarfisiisussanik qulakkeerisussat.

Tamatumani hotelimik alliliisinnaneq piviusunngortinneqarsinnaavoq hotelip illutamigut pioreersumut naleqquttumik isumannaarisogarsinnaappat, kiisalu biiliniq inissii-sarfinnik tamatumani pisariaqartinneqartunik sanaartorneqarsinnaappat Edvard Sivertsenip Aqquserna biiliniq inissii-sarfinnik atorneqalinnginnissaa isumaannaarniarlugu.

Allissut piviusunngussappat pisiaqassaaq illu hotelip pigisaa B-335, ingitserneqassasoq.

#### E. Pilersaarussianut allanut attuumassutit

##### Nuna tamakkerlugu pilersaarusiorneq

Illoqarfiup ilaanut pilersaarut manna nuna tamakkerlugu pilersaarummik toqqaannartumik attuumassuteqanngilaq, taamaattorli takornariartitsinermut, Naalakeersuisut Kallaallit Nunaanni inuutissarsiutini napatitsisussanngortus-satut nalunaarutigisimasaanut attuumassuteqarluni.

##### Kommunip pilersaarusiugaanera

Illoqarfiup ilaanut pilersaarusiup qulakkeertittussaavaa nunaminertami ineriartortitsineq Kommunip pilersaarusiugaanerani isumassarsianut imarineqartut, tassaniillutit-taaq kommunimi pilersaarussianut aalajangersakkat kil-

## REDEGØRELSE

### REDEGØRELSE

#### A. Lokalplanens baggrund

Baggrunden for lokalplanforslaget er den stigende turisme og det dertil knyttede behov for at øge hotelkapaciteten i Ilulissat.

#### B. Lokalplanens formål

Lokalplanen har til formål at sikre mulighed for, at der kan ske en udvidelse af hotellet, og at udvidelsen tilpasses den eksisterende bygning.

Udvidelsen forudsætter, at ejendommen B-335, der ejes af hotelvirksomheden, nedrives. Udvidelsen placeres på B-335-s areal.

#### C. Lokalplanens område

”Lokalplan C18.1 – Udvidelse af Hotel Hvide Falk” omfatter hele kommuneplanens delområde C-18, og lokalplanen er udarbejdet på grundlag af kommuneplanens bestemmelser for delområdet.

#### D. Lokalplanens indhold

Lokalplanen indeholder bestemmelser, der skal sikre, at Kommunalbestyrelsens intentioner om at skabe en udvikling for turisterhvervet kan muliggøres.

I henhold hertil kan en hoteludvidelse gennemføres under forudsætning af, at udvidelsen tilpasses den eksisterende bygning, og at der etableres fornødne parkeringspladser, så Edvard Sivertsenip Aqquserna kan friholdes for parkering.

Udvidelsen forudsætter, at ejendommen B-335, der ejes af hotelvirksomheden, nedrives.

#### E. Forholdet til anden planlægning

##### Landsplanlægning

Denne lokalplan berører ikke direkte landsplanlægningen, men har dog tilknytning til turismen, som af Landsstyret er blevet udråbt som et af Grønlands kommende bærende erhverv.

##### Kommuneplanen

Det er lokalplanens formål at sikre, at udviklingen i området foregår i overensstem-

## NASSUIAAT

ligititaat malillugit sanaartorneq illuliornerlu, ineriartortinneqassasoq Kommunip pilersaarusiugaanerani si-unertarineqartut malillugit.

Nunaminertaq kommunemi pilersaarutip A18-ani aalajangersakkunut ilaavoq.

### **Qimmeqarneq**

Illoqarfiup ilaanut pilersaarummi Ilulissat kommunianni qimmeqarnermut aalajangersakkat atuuttut nunaminertami pineqartumi atuupputtaa.

### **Nunatap ingerlanneqarnera**

Nunatamik ingerlatsineq pillugu kommunep pilersaarusiugaanerani aalajangersakkat nalinginnaasut illoqarfiup ilaanut pilersaarusiut atuupputtaa.

### **F. Teknikkikut atortut**

Sanaartukkat, erngup, innaallagissap kuuffiillu aqqaanunut pisortat sanatitaannut atassuserneqassapput.

Qaliat kusernerat kussernillu eqqaavikkut pisortat pigisaa-tigut eqqarneqassanngillat.

### **G. Tamanut saqqummiussineq inatsisitigullu sunniutit**

Illoqarfiup ilaanut pilersaarut C18.1 Teknikkimut Avatangiisinullu Ataatsimiititaliamit 12.04.2006-imi Kommunalbestyrelsemilu 08.05.2006-imi akuerineqarpoq, ap. akunerinilu arfinilinni 15.05-26.06.2006-imi tamanut oqallsigisassatut saqqummiunneqarpoq.

Nunaminertanik atuinermik pilersaarusiormillu Namminersornerullutik Oqartussat Nalunaarusiaat nr. 23, 18. november 1992-imeersoq, nal. nr. 39-mit 20.09.1994-imeersumit aamma nal. nr. 43, 15.11.1994-imeersumit, illoqarfiup ilaanut pilersaarummut siunnersuutit saqqummiunneqarnissaat pillugit §19, tassunga ilanngullugu siunnersuutip saqqummiunneqarfissaata siviussusaa aamma illoqarfiup ilaanut pilersaarutit inatsisitigut sunniutaannut §28 aamma §29 najoqqutaralugit saqqummius-  
sisoqarpoq.

#### *Atuuffiugallartut*

Illoqarfiup ilaanut pilersaarummut siunnersuut tamanut saqqummiunneqaraangat nunaminertat, sanaartukkat pilersaarusiut siunnersuummut ilaasut atorineqartassanngillat imaluunniit sanaartorfigineqartassanngillat pilersaarutip inaarluni imaanut naapertuutinngitsumik.

Atuuffiugallartut atuupput illoqarfiup ilaanut pilersaarusiut inaarutaasumik akuerineqarnissaata tungaanut – sivi-

## REDEGØRELSE

melse med kommuneplanens idégrundlag og indhold, herunder at sikre, at bygge- og anlægsarbejder udføres i overensstemmelse med kommuneplanens rammebestemmelser.

Området er omfattet af bestemmelserne i kommuneplanens rammeområde C18.

### **Hundehold**

De til enhver tid gældende bestemmelser for hundehold i Ilulissat kommune gælder inden for området.

### **Arealadministration**

Lokalplanen er omfattet af de generelle bestemmelser, der er fastlagt om arealadministration i Kommuneplanen.

### **F. Tekniske anlæg**

Bebyggelse tilsluttes offentlig vandforsyning, elforsyning og offentlig kloak.

Tagvand og overfladevand må ikke bortledes til offentlig kloak.

### **G. Offentliggørelse og retsvirkninger**

Forslag til Lokalplan C18.1 er godkendt i Udvalget for Teknik og Miljø den 12.04.2006 og i Kommunalbestyrelsen den 08.05.2006 og fremlagt til offentlig debat i 6 uger i perioden 15.05-26.06.2006.

Fremlæggelsen sker i overensstemmelse med Hjemmestyrets Bekendtgørelse nr. 23 af 18. november 1992 om arealanvendelse og planlægning, som er ændret af bek. nr. 39 af 20.09.1994 og af bek. nr. 43 af 15.11.1994, §19 om offentliggørelse af lokalplanforslag, herunder varigheden af offentlighedsperioden for forslaget og §28 og § 29 om lokalplaners retsvirkning.

#### *Midlertidige retsvirkninger*

Når lokalplanforslaget er offentliggjort, må arealer, bygninger og anlæg, der er omfattet af lokalplanforslaget, ikke udnyttes eller bebygges på en måde, som er i strid med den endelige lokalplans indhold.

De midlertidige retsvirkninger er gældende frem til lokalplanens endelige vedtagelse –



## NASSUIAAT

sunerpaamik saqqummiunneqarneraniit ukiumi ataatsimi. Maalaaruteqarfissaq qaangiuppat maalaaruteqartoqarsimannigipallu, Kommunalbestyrelse pisinnaatitsisinnavaq, illoqarfiup ilaanut pilersaarummut siunnersuummut atappat, atorpeqarnissaannut sanaartorfiunissaannullu akuersisinnaalluni, atuinisaaq sanaartornissarlunniit illoqarfiup ilaanut pilersaarummut siunnersuummut naapertuuttuuppat.

### *Atuuttussanngortitsivinneq*

Illoqarfiup ilaanut pilersaarut inaarutaasumik kommunalbestyrelsemit akuerineqarsimappat tamanullu saqqummiunneqarluni nunaminertat, illut sanaartukkallu allat illoqarfiup ilaanut pilersaarummiittut taamaallaat atorpeqarlutillu sanaartorfiusinnaapput illoqarfiup ilaanut pilersaarutip aalajangersagartaanut naapertuukkunik. Pissutsilli immikkut ittut aalajangersimasut atuutsillugit pingaaruteqannginnerusutigut immikkut akuersisoqarsinnaavoq.

Sanioqqutsinerni pingaarnerusuni piumasarineqarpoq illoqarfiup ilaanut pilersaarummik nutaamik sanasoqarnissaa.

Illoqarfiup ilaanut pilersaarut atuinnaarlugu isumaqalersoqarsinnaanngilaq nunaminertat, illut sanaassallu pilersaarummiittut sananeqassasut. Nunaminertanik, illunik sanaanilluunniit akuerisaasumik maannakkut atuneq ingerlatiinneqarsinnaavoq. Ilaatigut tassa imaappoq akuerisaasumik maannakkut nunaminertanik, illunik sanaanillu atuneq ingerlatiinneqarsinnaasoq, kisianni soorlu atuinermik allanngineq nutaamilluunniit sananeq illoqarfiup ilaanut pilersaarummut akerliussanngitsut.

## REDEGØRELSE

dog højst ét år efter forslagens offentliggørelse. Kommunalbestyrelsen kan, når indsigelsesfristen er udløbet og der ikke er indkommet indsigelser, tillade, at et areal, der er omfattet af lokalplanforslaget, udnyttes eller bebygges, såfremt udnyttelsen eller byggeriet er i overensstemmelse med lokalplanforslaget.

### *Endelige retsvirkninger*

Når lokalplanen er endeligt vedtaget af Kommunalbestyrelsen og offentliggjort, må arealer, bygninger og anlæg, der er omfattet af lokalplanen, kun udnyttes eller bebygges på en måde, som er i overensstemmelse med lokalplanens bestemmelser. Under visse omstændigheder kan der dog dispenseres for mindre afvigelser.

Mere betydende afvigelser kræver, at der tilvejebringes en ny lokalplan.

Lokalplanen medfører ikke i sig selv, at arealer, bygninger og anlæg, som er indeholdt i planen, skal etableres. Den nuværende lovlige anvendelse af arealer, bygninger og anlæg kan fortsættes som hidtil. Det betyder bl.a., at den hidtidige lovlige brug af arealer, bygninger og anlæg kan fortsættes, hvorimod fx ændret brug eller opførelse af ny bebyggelse ikke må være i strid med lokalplanen.



**PILERSAARUMMUT AALAJANGERSAKKAT****§ 1 Illoqafiup ilaanut pilersaarutip siunertaa**

- 1.1 Illoqarfiup ilaanut pilersaarutip siunertaraa:
- Hotel Hvide Falkimut ilassusiornissamut periarfissiineq.

**§ 2 Immikkoortortap killilersornera**

- 2.1 Illoqarfiup ilaanut pilersaarut killilersorneqassasoq "nunap assingani" ilanngussami takutinneqartuut.

**§ 3 Immikkoortortap atorneqarnera**

- 3.1 Ataatsimoorussatut siunertanut immikkoortortaq tamakkiisunngorlugu atorneqaqqusaavoq.

**§ 4 Illuliorfiup annertussusaa inissinneralu**

- 4.1 Nunap assinganik ilanngussami "Illoqarfiup ilaanut pilersaarummut nunap assinga"-ni takutitani illuliorfittut immikkoortortani illuliorfissanilu sanaartukkat nutaat taamaallaat inissinneqassapput.
- 4.2 Nutaatut sanaartukkat annerpaamik tallimanik quleriilerlugu sananeqassapput, toqqaviullu qaavanit illup qaarpiaanut 18 m-it sinnerlugit uuttukkatut portunerussanatik.
- 4.3 Qaarpiaata qatsissusaa uuttuiffimmit 0681-imit aalajangerneqassaaq. Uuttuiffimmit 0681-imit illu pioreersoq qaarpiamigut 15 m-inik portussuseqarpoq.
- 4.4 Immikkoortortami utaqqiisaagallartumik sanaartorneq kiisalu containerilersuineq inertequtaavoq.

**LOKALPLANBESTEMMELSER****§ 1 Lokalplanens formål**

- 1.1 Lokalplanen har til formål:
- at give mulighed for tilbygning til Hotel Hvide Falk.

**§ 2 Områdets afgrænsning**

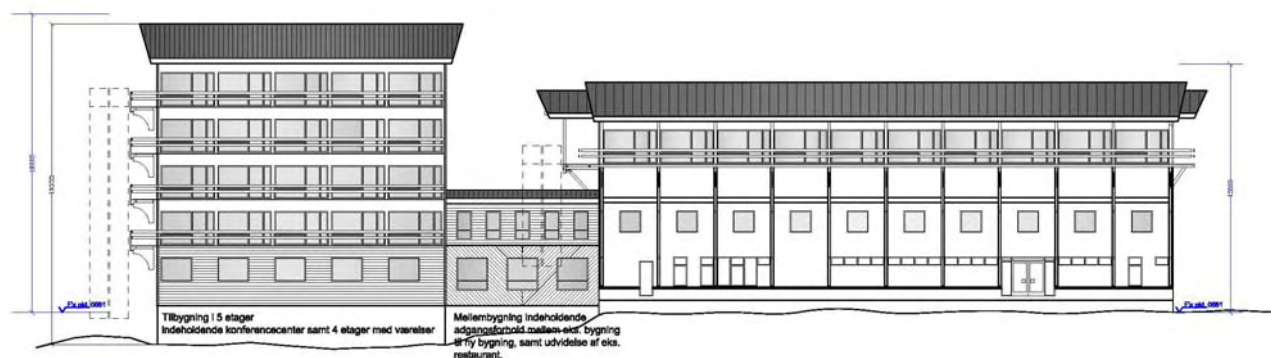
- 2.1 Lokalplanområdet afgrænses som vist på kortbilag "Lokalplankort".

**§ 3 Områdets anvendelse**

- 3.1 Området som helhed må anvendes til Fællesformål.

**§ 4 Bebyggelsens omfang og placering**

- 4.1 Ny bebyggelse må kun opføres inden for de på kortbilag "Lokalplankort" viste byggeområder og -felter.
- 4.2 Ny bebyggelse må højst opføres i 5 etager og ikke gives en større højde end 18 m til kip målt fra overkant sokkel.
- 4.3 Kiphøjden fastsættes ud fra fixpunkt 0681. Eksisterende bygning har en kiphøjde på 15 m fastsat ud fra fixpunkt 0681.
- 4.4 Der må ikke opstilles midlertidig bebyggelse, containere mm i området.





## AALAJANGERSAKKAT

- § 5 Sanaartukkat silatimikkut isikkui**
- 5.1 Sanaartugaq nutaaq sapinnngisammik atortumigut, qaliaatalu ilusaani hotelip illutaanut pioreersumut naleqqutsinneqassaaq
- 5.2 Silataani aneerasaartarfiliat (terrasset) illullu ilai annikinnerusut allat illup pioreersup sananeqaataanut naleqqussarneqassapput.
- § 6 Aqqutit, aqqusineqqat motorillilu unginngavii**
- 6.1 Illoqarfiup iluanut pilersaarutip killissaritaani biilini inissiisarfinnik naammattunik pilersitsisoqassaaq, tassa Edvard Sivertsenip Aqqusernanut inissiisoqartannginnissaanut isumaannarneqassamat.
- § 7 Teknikikkut atortorissaarutit**
- 7.1 Sanaartukkat nutaat pisortat innaallagissamik pilersuivianut, imermik pilersuivianut, kussinnianut aammalu avataanit kissarnermik pilersuivianut atavilerneqassapput.
- § 8 Nunamernit sanaartorfigineqanngitsut**
- 8.1 Nunaminertat sanaartorfiunngitsut isikkuvimittut isikkoqartinneqassapput imaluunniit aqqissuunneqassapput.
- 8.2 Sanaartornerup nalaani nunaannartaq pioreersoq pisariaqanngitsumik ajoquserneqassanngilaq, sanaartornerullu naammassinerata kingorna nunaannartat ajoqusersimasinnaasat ilusitoqaannut aqqissuuteqqinneqassapput.
- 8.3 Nunaminertat qaartiterinermi imaluunniit angallanermi sunniivigineqartut iluarsaateqqinneqassapput qaartiternerlukutat atortussiallu katanneqarsimasut piarlugit.
- 8.4 Silami ilioqqaanerit, tassunga ilanngullugit angallatinik inissiinerit, kiisalu qimminik inissiinerit inerteqqutaapput.
- § 9 Nutaamik sanaartorfimmik atuisinnaalersitsineq**
- 9.1 Sanaartukkat nutaat atorneqalissanngillat Ilulissat Kommuneat akuersissummik tunniussaartinnagu.
- 9.2 Sanaartukkat nutaat nunaannartap ilusitoqaanut aqqissuuteqqinnginnerani atugaalequsaanngillat, §§ 8.2 aamma 8.3 takukkit.

## BESTEMMELSER

- § 5 Bebyggelsens ydre fremtræden**
- 5.1 Ny bebyggelse skal med hensyn til farver, materialer og tagform tilpasses den eksisterende hotelbygning.
- 5.2 Udvendige terrasser og andre mindre bygningsdele skal tilpasses den eksisterende bygnings arkitektoniske udtryk.
- § 6 Vej-, sti- og parkeringsforhold**
- 6.1 Der skal etableres tilstrækkelige parkeringsarealer indenfor lokalplanområdet, således at parkering på Edvard Sivertsenip Aqquserna kan undgås.
- § 7 Tekniske anlæg**
- 7.1 Ny bebyggelse skal tilsluttes offentlig elforsyningsnet, vandforsyning, kloak og offentlig fjernvarmeforsyning.
- § 8 Ubebyggede arealer**
- 8.1 Ubebyggede arealer skal fremtræde i naturtilstand eller befæstes.
- 8.2 Eksisterende terræn må ikke beskadiges unødigt under anlægsarbejder, og eventuelle terrænbeskadigelser skal retableres ved anlægsarbejdets afslutning.
- 8.3 Arealer, der berøres af sprængningsarbejder eller transport, skal renses for sprængsten og andet overskudsmateriale.
- 8.4 Udendørs oplag, herunder oplag af både, samt placering af hundehold må ikke finde sted.
- § 9 Ibrugtagning af ny bebyggelse**
- 9.1 Ny bebyggelse må ikke tages i brug uden Ilulissat Kommunes tilladelse.
- 9.2 Ny bebyggelse må ikke tages i brug før terræn er retableret, se §§ 8.2. og 8.3.

## AALAJANGERSAKKAT

## BESTEMMELSER

### § 10 Illoqarfiup iluanut pilersaarutip qanganitsap atorunnaarsinneqarnera

- 10.1 Kommunalbestyrelsep 09.06.2006-imi aalajangersagaa "Illoqarfiup iluanut pilersaarut A11" atorunnaarsinneqarpoq, nunaminertaq massumani pilersaarummi pineqartup iluaniittoq.

### § 10 Ophævelse af ældre lokalplan

- 10.1 Den af kommunalbestyrelsen den 09.06.2006 vedtagne "Lokalplan A11" ophæves, for så vidt angår det areal, der er omfattet af nærværende lokalplan.



**AALAJANGERSAKKAP  
ATSIORNEQARNERA**

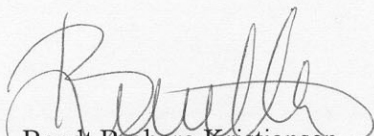
**VEDTAGELSESPÅTEGNING**

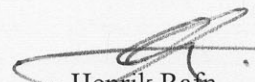
**AALAJANGERSAKKAP  
ATSIORNEQARNERA  
AKUERSISSUT**

Illoqarfiup ilaanut pilersaarut C18.1 inaarutaasumik  
Kommunalbestyrelsemit 18. september 2006-imi akueri-  
neqarpoq.

**VEDTAGELSESPÅTEGNING  
GODKENDELSE**

Lokalplan C18.1 er endeligt vedtaget i  
Kommunalbestyrelsen  
den 18. september 2006.

  
Bendt Broberg Kristiansen  
borgmestriugallartog

  
Henrik Rafn  
Kommunemi pisortaaneq  
Kommunaldirektør

Ilulissat, ulloq 4/10-06

Ilulissat den 3-10-2006.

**TAMANUT TAKUSASSIARINNINNEQ**

Illoqarfiup immikkoortuani C18.1-mi pilersaarut tamanut takusassiarin-  
neqarpoq ulloq 10.11..2006.

**OFFENTLIG BEKENDTGØRELSE**

Lokalplan C18.1 er offentlig bekendtgjort  
den.10.11.2006.

## ILLOQARFIUP ILAANUT PILERSAARUT SUNAANA

Namminersornerullutik Oqartussat nunaminertamik atuiner-mut pilersaarusionermullu Nalunaarutaat nr. 23, 18.11.1992-imeersoq, nal. nr. 39, 20.09.1994-imeersukkut aamma nal. nr. 43, 15.11.1994-imeersukkut allanngortinneqartoq najoq-qutaralugu Illoqarfiup ilaanut pilersaarusiortoqartarpoq.

Illoqarfiup ilaanut pilersaarut tassaavoq nunap ilaa killilersu-gaq. Illoqarfiup ilaanut pilersaarusionermi siunertarineqar-tarpoq aalajangersassallugu qanoq ittumik ineriartortitsiso-qassanersoq.

Illoqarfiup ilaanut pilersaarusiaq aallaqqaaserlugu *nassuiaa-teqarfigineqassaaq* immikkoortoq pineqartoq aammalu pilersaarusionerup siunertaa allaaserineqassalluni. Pilersaarusiap pilersaarusionerup allanut naleqqiullugu qanoq inissisimaa-nera aammalu pilersaarusiap atuuffii nassuiaatigineqarput-taaq.

Immikkoortup qanoq atorneqarnissaa pillugu *illoqarfiup ilaa-nut pilersaarusiapi inatsisitigut aalajangersakkat* atuuttussat arlaqartut allaaserineqarputtaa. Pilersaarusiap siunertaa al-laaserineqarpoq, tassanilu immikkoortoq qanoq atorneqassa-nersoq allassimavoq. Illut inissisimaffissaat ilusissaallu pillu-git, angallannermut tunngasut, innaallagissamut aqutit aam-malu nunaminertat sanaartorfigineqanngitsut atorneqarnis-saat aalajangersaaffigineqarajupput. Immikkoortumi annertu-nerusunik allannguuteqartoqartinnagu illoqarfiup ilaanut pilersaarut pigineqassaaq.

Pilersaarummut siunnersuut tamanit takuniarneqarsinnaa-sunngorlugu saqqummiunneqassaaq sivikinnerpaamik sa-paatip akunnerini arfinilinni, pilersaarut akuerineqavitsinnagu. Piffissami atassani innuttaasut tamarmik imaluunniit pisorta-qarfiit siunnersuut pillugu massuaateqarsinnaapput allan-guutissatullu siunnersuuteqarnissaminut periarfissinneqar-lutik.

Kommunalbestyrelsep pilersaarut akuerivitsinnagu annikin-nerusunik allannguuteqartitsinnaavoq. Akuersineq tamanut nalunaarutigineqassaaq. Tamanna pereerpat sanaartorto-qassanngilaq imaluunniit nunaminertamik allatut atuisoqas-sanngilaq illoqarfiup ilaanut pilersaarummi aalajangersakka-nut naapertuutinnngitsumik. Sanaartukkat pioreersut akuerisat pilersaarummi ilaatinneqassanngillat. Kommunalbestyrelsep killilimmik pilersaarummi allannguinissaaq akuerisinnaavaa.

Kommunep pilersaarusionerani killissarititaaq allaaserineqar-put illoqarfiup ilaanut pilersaarusionissamut tunngavilliisut.

Ilulissat Kommuneat  
Teknikkimut Avatangiisinullu Allattoqarfik  
Pilersaarusionerermut immikkoortorta-qarfik  
Postboks 520  
3952 Illulissat

Oqarasuaat: +299 943277  
Allakkasuaat: +299 944178

## HVAD ER EN LOKALPLAN

Lokalplaner udarbejdes i henhold til Hjemme-styrets Bekendtgørelse nr. 23 af 18. novem-ber 1992 om arealanvendelse og planlæg-ning, som som er ændret af bek. nr. 39 af 20.09.1994 og af bek. nr. 43 af 15.11.1994.

En lokalplan dækker et afgrænset område. Hensigten med en lokalplan er at fastslå, hvilken udvikling der må foregå.

Lokalplanen indledes med en *redegørelse*, der beskriver området og formålet med udar-bejdelsen af planen. Desuden redegøres for planens forhold til anden planlægning og planens retsvirkninger.

I lokalplanen findes desuden en række juri-disk bindende *lokalplanbestemmelser* for, hvordan området må anvendes. Planens formål fremgår, og det er angivet, hvordan området må anvendes. Typisk er der be-stemmelser for bygningers placering og ud-formning, færdsels- og ledningsforhold og brugen af ubebyggede arealer.

Der skal være en lokalplan, før der sker større ændringer i et område. Et forslag til planen skal være fremlagt til offentligt gennemsyn i mindst seks uger, før planen endeligt kan vedtages. I denne periode har den enkelte borger eller myndighed mulighed for at frem-komme med indsigelser mod og ændringsfor-slag til forslaget.

Kommunalbestyrelsen kan foretage mindre ændringer af planen før den endelige vedta-gelse. Vedtagelsen bekendtgøres offentligt. Herefter må der ikke påbegyndes byggeri eller anden arealanvendelse, som strider mod lokalplanens bestemmelser. Eksisterende lovlige forhold berøres ikke af planen. Kom-munalbestyrelsen kan i begrænset omfang tillade, at der afviges fra planen.

I kommuneplanen findes de rammer, som danner grundlag for lokalplaners udarbejdel-se.

Ilulissat Kommune  
Forvaltning for Teknik og miljø  
Planlægningsafdelingen  
Postboks 520  
3952 Illulissat

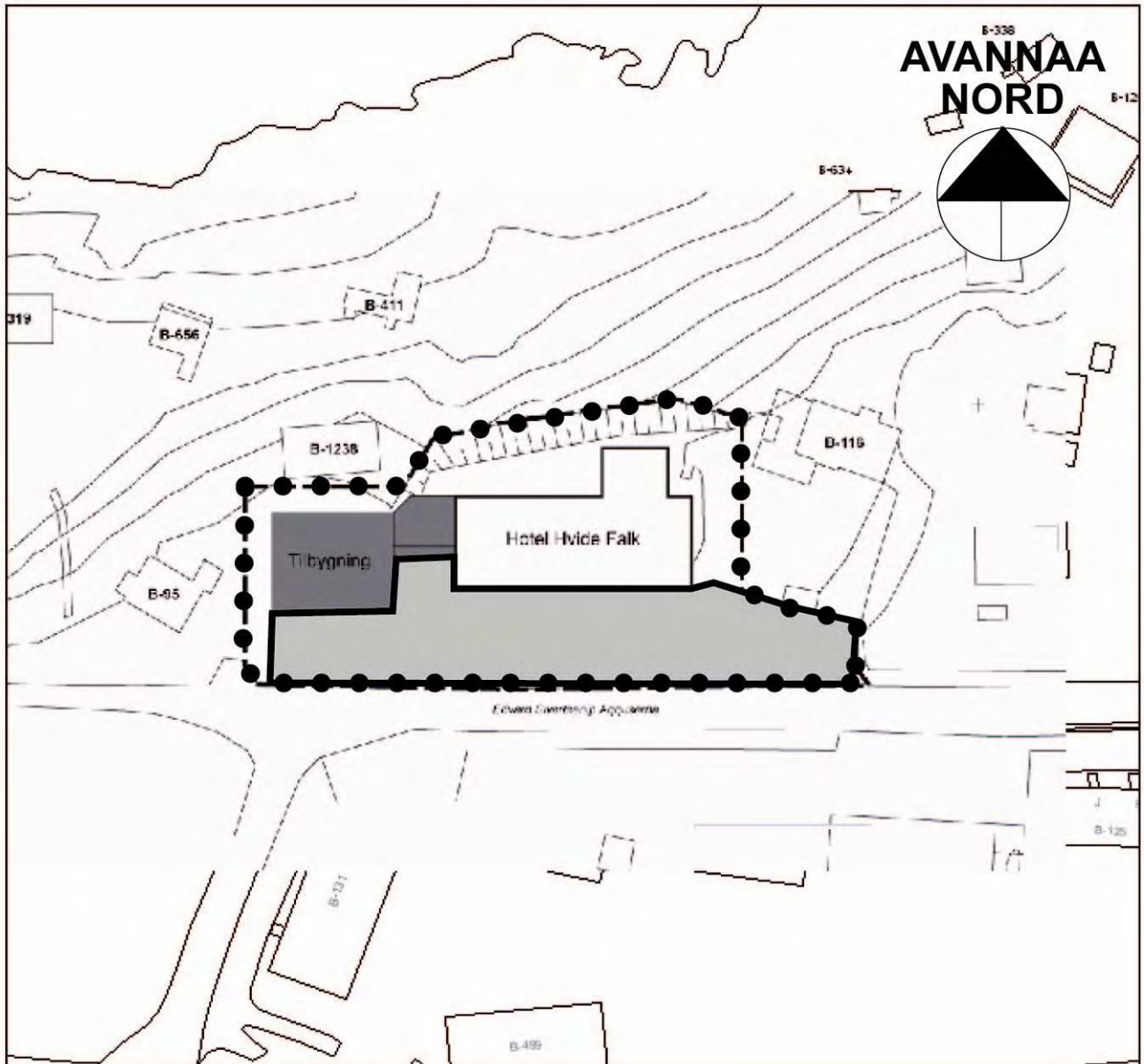
Telefon: +299 943277  
Telefax: +299 944178

**NASSIUSSIVISSAT****UDSENDELSESLISTE**

Økonomidirektoratet
Økonomidirektoratet
Direktoratet for Miljø og Natur
Direktoratet for Boliger og Infrastruktur
Familiedirektoratet
Direktoratet for Erhverv Landbrug og Arbejdsmarked
Direktoratet for Kultur, Uddannelse, Forskning og Kirke
Direktoratet for Kultur, Uddannelse, Forskning og Kirke
Direktoratet for Sundhed
Kommunalbestyrelsen
Ilulissat Kommune, Social Forvaltningen
Ilulissat Kommune, Kultur og Uddannelsesforvaltning
Ilulissat Erhvervsråd
Ilulissat Erhvervsråd
Ilulissat Arbejdsgiverforening
Turistoperatøerne
Ilulissat Museum
Masanti Ilulissat
6 B
Kampsax
Kjeld Kemp
Nukissiorfiit, Ilulissat Energitjeneste
Politi
Brandvæsen
Sundhedsvæsenet distriktsygehuset
Mittarfeqarfiiit/Grønlands lufthavnsvæsen
Iluliarmioq
Hotel Hvide Falk
Entreprenørfirmaet EMJ







Ilulissat Kommunea

## Illoqarfiup ilaanut pilersaarutip assinga Lokalkort

### Ilanngussaq 1 / Bilag 1

Qitiusunut siunertanut imm. C18  
Område C18 til centerformål

Illoqarfiup ilaanut pilersaarut nr. 24  
Lokalplan nr. 24

Kommunemi pilsersaarut / Kommuneplan 1994 - 2004

Ulloq 18.09.2006  
Den 18.09.2006

Uuttutaa 1:1.000  
Mål 1:1.000

- ● ● ● Immikkoortortamat pilersaarutip
- ● ● ● Lokalplangrænse
- Uningarsarfik  
Parkering
- Sanaatartotfissanngottitaq  
Byggefelt
- Illumik piureersumik ilasinep  
Udvivelse af eksisterende byggeri

