



C18.2

Pilersaarussiaq

Ilulissat Kommuneat

Qitiusunut siunertanut imm. C18

Hotel Hvide Falk

Lokalplan

Ilulissat Kommune

Område C18 til centerformål

Hotel Hvide Falk



*Illoqarfiup ilaanut pilersaarut C18.2 30.08.2007-imi tamanut nalunaarutigineqarpoq.
Lokalplan C18.2 er offentligt bekendtgjort den 30.08.2007.*

C18.2

Illoqarfiup ilaanut pilersaarut C18.2
Ilulissat kommuneanut kommunep pilersaarutaa 1992-2004
tapiliussaq ilanngullugu

Qitiusunut siunertanut imm. C18

Hotel Hvide Falk

Illoqarfiup ilaanut pilersaarut C18.2-p suliarineqarfia:

Ilulissat Kommuneat
Teknikkimut Avatangiisinullu Allattoqarfik
Pilersaarusiornermut immikkoortotaqarfik
Postboks 520
3952 Illulissat

Oqarasuaat: +299 943277
Allakkasuaat: +299 944178

Illoqarfiup ilaanut pilersaarut C18.2-mut siunnersuut Teknikkimut Avatangiisinullu Ataatsimiititaliamit 21.02.2007-imi akuerineqarpoq.

Illoqarfiup ilaanut pilersaarut C18.2-imut siunnersuut Kommunalbestyrelsimi 28.03.2007-imi akuerineqarpoq.

Piffissami 02.04.2007-imit 14.05.2007-imut Illoqarfiup ilaanut pilersaarut C18.2-imut Siunnersuut tamanut tusarniaavigisannorlugi saqqummiunneqarpoq.

Illoqarfiup ilaanut pilersaarut C18.2 Teknikkimut Avatangiisinullu Ataatsimiititaliamit 06.06.2007-imi akuerigallarneqarpoq.

Illoqarfiup ilaanut pilersaarut C18.2 Kommunalbestyrelsimi 19.06.2007-imi inaarutaasumik akuersissutigineqarpoq.

Illoqarfiup ilaanut pilersaarut C18.2 inaarutaasumik akuersissutigisimasaaq Naalakkersuisut Kommunep pilersaarutaanut tapiliussaq nr. 27 akuerereerpasak tamanut nalunaarutigineqarsinnaavoq. Tamatuma kingornatigut Illoqarfiup ilaanut pilersaarut C18.2 najoqqutaralugu ilaasutut illulliat sanaartukkallu suliarineqarsimasat inatsiliorneqartutut naatsorsuutigineqalissapput.

Kommunep pilersaarutaanut tapiliut nr. 27 Naalakkersuisut 20.08.2007-imi akuerivaat.

Illoqarfiup ilaanut pilersaarut C18.2 30.08.2007-imi tamanut nalunaarutigineqarpoq.

Lokalplan C18.2
Kommuneplan 1992-2004 for Ilulissat Kommune
med tillæg

Område C18 til centerformål

Hotel Hvide Falk

Lokalplan C18.2 er udarbejdet af:

Ilulissat Kommune
Forvaltning for Teknik og miljø
Planlægningsafdelingen
Postboks 520
3952 Illulissat

Telefon: +299 943277
Telefax: +299 944178

Forslag til Lokalplan C18.2 blev godkendt i Udvalget for Teknik og miljø den 21.02.2007.

Forslag til Lokalplan C18.2 blev godkendt i Kommunalbestyrelsen den 28.03.2007.

Forslag til Lokalplan C18.2 blev fremlagt til offentlig høring i perioden 02.04.2007 – 14.05.2007.

Lokalplan C18.2 blev foreløbigt vedtaget i Udvalget for Teknik og miljø den 06.06.2007.

Lokalplan C18.2 blev endeligt vedtaget i Kommunalbestyrelsen den 19.06.2007.

Endeligt vedtaget Lokalplan C18.2 kan offentligt bekendtgøres, når Landsstyret har godkendt Kommuneplantillæg nr. 27. Herefter kan anlæg og byggeri i henhold til Lokalplan C18.2 igangsættes.

Landsstyret har den 20.08.2007 godkendt Kommuneplantillæg nr. 27.

Lokalplan C18.2 er offentligt bekendtgjort den 30.08.2007.



C18.2

Pilersaarussiaq

Ilulissat Kommuneat

Qitiusunut siunertanut imm. C18

Hotel Hvide Falk

Lokalplan

Ilulissat Kommune

Område C18 til centerformål

Hotel Hvide Falk

IMARISAI

INDHOLD

Nassuiaat	1	Redegørelse	1
A. Illoqarfiup ilaanut pilersaarutip tunuliaqutaa	1	A. Lokalplanens baggrund	1
B. Illoqarfiup ilaanut pilersaarutip siunertaa	1	B. Lokalplanens formål	1
C. Illoqarfiup ilaanut pilersaarutip angissusaa	1	C. Lokalplanens område	1
D. Illoqarfiup ilaanut pilersaarutip imaa	1	D. Lokalplanens indhold	1
E. Pilersaarussianut allanut attuumassutit	2	E. Forholdet til anden planlægning	2
F. Teknikkikkut atortut	2	F. Tekniske anlæg	2
G. Tamanut saqqummiussineq inatsisitigullu sunniutit	2	G. Offentliggørelse og retsvirkninger	2
PILERSAARUMMUT Aalajangersakkat	4	Lokalplanbestemmelser	4
§ 1 Illoqafiup ilaanut pilersaarutip siunertaa	4	§ 1 Lokalplanens formål	4
§ 2 Immikkoortortap killilersornera	4	§ 2 Områdets afgrænsning	4
§ 3 Immikkoortortap atorineqarnera	4	§ 3 Områdets anvendelse	4
§ 4 Illuliorfiup annertussusaa inissinneralu	4	§ 4 Bebyggelsens omfang og placering	4
§ 5 Sanaartukkat silatimikkut isikkui	6	§ 5 Bebyggelsens ydre fremtræden	6
§ 6 Aqqutit, aqqusineeqqat motorillillu unginggavii	7	§ 6 Vej-, sti- og parkeringsforhold	7
§ 7 Teknikkikkut atortorissaarutit	7	§ 7 Tekniske anlæg	7
§ 8 Nunamernit sanaartorfingeqanngitsut	7	§ 8 Ubebyggede arealer	7
§ 9 Nutaamik sanaartorfimmik atuisinnaalersitsineq	7	§ 9 Ibrugtagning af ny bebyggelse	7
§ 10 Illoqarfiup ilaanut pilersaarutip qanganisap atorunnaarsinneqarnera	7	§ 10 Ophævelse af ældre lokalplan	7
Aalajangersakkap atsiorneqarnera	8	Vedtagelsespåtegning	8
Tamanut takusassiarinnineq	8	Offentlig bekendtgørelse	8
Nassiussivissat	9	Udsendelsesliste	9
Illoqarfiup ilaanut pilersaarut sunaana	10	Hvad er en lokalplan	10

Ilanngussaq 1: Illoqarfiup ilaanut pilersaarutip assinga.

Bilag 1: Lokalplankort.

NASSUIAAT

NASSUIAAT

A. Illoqarfiup ilaanut pilersaarutip tunuliaqutaa

Illoqarfiup iluanut pilersaarummut tunuliaqutaasoq tas-saavoq takornariqarnerup annertusiartuinnarnera tassunga-lu atatillugu hotelimi unnuisarfiit amerlisartariaqalersima-neri.

B. Illoqarfiup ilaanut pilersaarutip siunertaa

Illoqarfiup iluanut pilersaarutip siunertaraa, hotelip alline-qalersinnaaneraniq periarisiffissiinnissaq, taassumalu alline-qarnerani allissut hotelimut pioreersumut naleqquttuunis-saa.

Akunnittarfiup pigisaata B-335-p ingutserneqarnissaa alliliinermut tunngaviuvoq. Alliliineq B-335-ip inaanut inissinneqassaaq.

Tamatuma saniatigut sulisunut inissianik 17-inik sanaar-tugassanut immikkortumi sanaartorfissani a-mi b-ilu inis-sisimasunik sanaartorsinnaanermik pilersaarut siunerta-qarpoq, taakku ilanngussaq 1: Ill. ilaanut pilersaarutip nunap assingani takuneqarsinnaapput.

C. Illoqarfiup ilaanut pilersaarutip angissusaa

”Illoqarfiup iluanut pilersaarutip C18.2 – Hotel Hvide Falkip allineqarnissaa” kommunimi pilersaarummi Im-mikkoortortaq C-18 tamaat, aammalu illoqarfiimut piler-saarummut siunnersuut tassunga immikkoortumut aala-jangersakkut tunngavigalugit suliarineqarsimapput.

D. Illoqarfiup ilaanut pilersaarutip imaa

Illoqarfiup ilaanut pilersaarummiippat malittarisassat Kommunalbestyrelsep takornariartitsinermik inuutissar-siutip ineriartortinnissaa pillugu siunertarisaanik periarfis-siisussanik qulakkeerisussat.

Tamatumani hotelimik alliliisinnaneq piviusunnngortinne-qarsinnaavoq hotelip illutamigut pioreersumut naleqqut-tumik isumannaarisooqarsinnaappat, kiisalu biiliniq inissii-sarfinnik tamatumani pisariaqartinneqartunik sanaartor-neqarsinnaappat Edvard Sivertsenip Aqquserna biiliniq inissii-sarfinnik atorineqalinnginnissaa isumaannaarniar-lugu.

Allissut piviusunnngussappat pisiaqassaaq illu hotelip pigi-saa B-335, ingitserneqassasoq.

Sulisunut inissiat marlunnut immikkoortitat sanaartoriik-kat isikkiveerunnagit inissinneqassapput. Sanaartorfit a-mi illut iluseq 2-misut takuneqarsinnaasutut portussusilerlugit inissinneqassapput.

REDEGØRELSE

REDEGØRELSE

A. Lokalplanens baggrund

Baggrunden for lokalplanforslaget er den stigende turisme og det dertil knyttede be-hov for at øge hotelkapaciteten i Ilulissat.

B. Lokalplanens formål

Lokalplanen har til formål at sikre mulig-hed for, at der kan ske en udvidelse af ho-tellet, og at udvidelsen tilpasses den eksiste-rende bygning.

Udvidelsen forudsætter, at ejendommen B-335, der ejes af hotelvirksomheden, nedri-ves. Udvidelsen placeres på B-335-s areal.

Desuden har lokalplanen til formål at mu-liggøre opførelse af 17 personaleboliger, der er placeret på byggefeltet i to byggeom-råder a og b, som det fremgår af bilag 1: Lokalplankort.

C. Lokalplanens område

”Lokalplan C18.2 – Udvidelse af Hotel Hvide Falk” omfatter hele kommunepla-nens delområde C-18, og lokalplanen er udarbejdet på grundlag af kommuneplanens bestemmelser for delområdet.

D. Lokalplanens indhold

Lokalplanen indeholder bestemmelser, der skal sikre, at Kommunalbestyrelsens inten-tioner om at skabe en udvikling for turister-hvervet kan muliggøres.

I henhold hertil kan en hoteludvidelse gen-nemføres under forudsætning af, at udvidel-sen tilpasses den eksisterende bygning, og at der etableres fornødne parkeringspladser, så Edvard Sivertsenip Aqquserna kan fri-holdes for parkering.

Udvidelsen forudsætter, at ejendommen B-335, der ejes af hotelvirksomheden, nedri-ves.

De to grupper med personaleboliger place-res så, de ikke tager udsigt fra eksisterende byggeri. Personaleboligerne i byggeområde a placeres med en højde, som det fremgår af figur 2.

NASSUIAAT

Sanaartorfik a-mi illut silataat qalipaataallu iluseq 4-mi takuneqarsinnaapput.

Sanaartorfik b-mi illut silataat iluseq 3-mi, qalipaataallu iluseq 5-imi takuneqarsinnaapput.

E. Pilersaarussianut allanut attuumassutit

Nuna tamakkerlugu pilersaarusionerq

Illoqarfiup ilaanut pilersaarut manna nuna tamakkerlugu pilersaarummik toqqaannartumik attuumassuteqanngilaq, taamaattoorli takornariartitsinermut, Naalakeersuisut Kalaallit Nunaanni inuutissarsiutini napatitsisussanngortussatut nalunaarutigisimasaanut attuumassuteqarluni.

Kommunip pilersaarusiugaanera

Illoqarfiup ilaanut pilersaarusiup qulakkeertittussaavaa nunaminertami ineriartortitsinerq Kommunip pilersaarusiugaanerani isumassarsianut imarineqartut, tassaniillutitaaq kommunimi pilersaarussianut aalajangersakkat kiligititaat malillugit sanaartorneq illuliornerlu, ineriartortinneqassasoq Kommunip pilersaarusiugaanerani siunertarineqartut malillugit.

Nunaminertaq kommunemi pilersaarutip C18-ani aalajangersakkunut ilaavoq.

Qimmeqarnerq

Illoqarfiup ilaanut pilersaarummi Ilulissat kommuniani qimmeqarnermut aalajangersakkat atuuttut nunaminertami pineqartumi atuupputtaaq.

Nunatap ingerlanneqarnera

Nunatamik ingerlatsinerq pillugu kommunep pilersaarusiugaanerani aalajangersakkat nalinginnaasut illoqarfiup ilaanut pilersaarusiamaq atuupputtaaq.

F. Teknikikkut atortut

Sanaartukkat, erngup, innaallagissap kuuffiillu aqqutaanut pisortat sanatitaannut atassuserneqassapput.

Qaliat kusernerat kussernillu eqqaavikkut pisortat pigisattigut eqqarneqassanngillat.

G. Tamanut saqqummiussineq inatsisitigullu sunniutit

Illoqarfiup ilaanut pilersaarut C18.2-mut siunnersuut Teknikkimut Avatangiisinullu Ataatsimiititaliamit 21.02.2007-imi akuerineqarpoq. Illoqarfiup ilaanut pilersaarut C18.2-imut siunnersuut Kommunalbestyrelsesimit

REDEGØRELSE

Facaderne og farverne herpå i byggeområde a fremgår af figur 4.

Facaderne i byggeområde b fremgår af figur 3 og farverne fremgår af figur 5.

E. Forholdet til anden planlægning

Landsplanlægning

Denne lokalplan berører ikke direkte landsplanlægningen, men har dog tilknytning til turismen, som af Landsstyret er blevet udråbt som et af Grønlands kommende bærende erhverv.

Kommuneplanen

Det er lokalplanens formål at sikre, at udviklingen i området foregår i overensstemmelse med kommuneplanens idégrundlag og indhold, herunder at sikre, at bygge- og anlægsarbejder udføres i overensstemmelse med kommuneplanens rammebestemmelser.

Området er omfattet af bestemmelserne i kommuneplanens rammeområde C18.

Hundehold

De til enhver tid gældende bestemmelser for hundehold i Ilulissat kommune gælder inden for området.

Arealadministration

Lokalplanen er omfattet af de generelle bestemmelser, der er fastlagt om arealadministration i Kommuneplanen.

F. Tekniske anlæg

Bebyggelse tilsluttes offentlig vandforsyning, elforsyning og offentlig kloak.

Tagvand og overfladevand må ikke bortledes til offentlig kloak.

G. Offentliggørelse og retsvirkninger

Forslag til Lokalplan C18.2 blev godkendt i Udvalget for Teknik og miljø den 21.02.2007. Forslag til Lokalplan C18.2 blev godkendt i Kommunalbestyrelsen den 28.03.2007. Forslag til Lokalplan C18.2 er fremlagt til offentlig høring i perioden

NASSUIAAT

28.03.2007 akuerineqarpoq. Illoqarfiup ilaanut pilersaarut C18.2-mut siunnersuut piffissami 20.12.2006-31.01.2007-imi tamanut tusarniaassutitut saqqummiunneqarpoq.

Nunaminertanik atuinermik pilersaarusionsormillu Nunaminersornerullutik Oqartussat Nalunaarusiaat nr. 23, 18. november 1992-imeersoq, nal. nr. 39-mit 20.09.1994-imeersumit aamma nal. nr. 43, 15.11.1994-imeersumit, illoqarfiup ilaanut pilersaarummut siunnersuutit saqqummiunneqarnissaat pillugit §19, tassunga ilanngullugu siunnersuutip saqqummiunneqarfissaata sivirususaa aamma illoqarfiup ilaanut pilersaarutit inatsisitigut suniutaannut §28 aamma §29 najoqqutaralugit saqqummiusisoqarpoq.

Atuuffiugallartut

Illoqarfiup ilaanut pilersaarummut siunnersuut tamanut saqqummiunneqaraangat nunaminertat, sanaartukkat pilersaarusiarnut siunnersuummut ilaasut atorineqartassanngillat imaluunniit sanaartorfigineqartassanngillat pilersaarutip inaarluni imaanut naapertuutinngitsumik.

Atuuffiugallartut atuupput illoqarfiup ilaanut pilersaarusiarnut inaarutaasumik akuerineqarnissaata tungaanut – sivi-sunerpaamik saqqummiunneqarneraniit ukiumi ataatsimi. Maalaaruteqarfissaq qaangiuppat maalaaruteqartoqarsimannngippallu, Kommunalbestyrelse pisinnaatitsisinnavaoq, illoqarfiup ilaanut pilersaarummut siunnersuummut atappat, atorineqarnissaannut sanaartorfiunissaannullu akuersisinnaalluni, atuinissaq sanaartornissarlunniit illoqarfiup ilaanut pilersaarummut siunnersuummut naapertuuttuuppat.

Atuuttussanngortitsivinneq

Illoqarfiup ilaanut pilersaarut inaarutaasumik kommunalbestyrelsemik akuerineqarsimappat tamanullu saqqummiunneqarluni nunaminertat, illut sanaartukkallu allat illoqarfiup ilaanut pilersaarummiittut taamaallaat atorineqarlutillu sanaartorfiusinnaapput illoqarfiup ilaanut pilersaarutip aalajangersagartaanut naapertuukkunik. Pissutsilli immikkut ittut aalajangersimasut atuutsillugit pingaaruteqannginnerusutigut immikkut akuersisoqarsinnavaoq.

Sanioqqutsinerni pingaarnerusuni piumasarineqarpoq illoqarfiup ilaanut pilersaarummik nutaamik sanasoqarnissaa.

REDEGØRELSE

02.04.2007 – 14.05.2007.

Fremlæggelsen sker i overensstemmelse med Hjemmestyrets Bekendtgørelse nr. 23 af 18. november 1992 om arealanvendelse og planlægning, som er ændret af bek. nr. 39 af 20.09.1994 og af bek. nr. 43 af 15.11.1994, §19 om offentliggørelse af lokalplanforslag, herunder varigheden af offentlighedsperioden for forslaget og §28 og § 29 om lokalplaners retsvirkning.

Midlertidige retsvirkninger

Når lokalplanforslaget er offentliggjort, må arealer, bygninger og anlæg, der er omfattet af lokalplanforslaget, ikke udnyttes eller bebygges på en måde, som er i strid med den endelige lokalplans indhold.

De midlertidige retsvirkninger er gældende frem til lokalplanens endelige vedtagelse – dog højst ét år efter forslagets offentliggørelse. Kommunalbestyrelsen kan, når indsigelsesfristen er udløbet og der ikke er indkommet indsigelser, tillade, at et areal, der er omfattet af lokalplanforslaget, udnyttes eller bebygges, såfremt udnyttelsen eller byggeriet er i overensstemmelse med lokalplanforslaget.

Endelige retsvirkninger

Når lokalplanen er endeligt vedtaget af Kommunalbestyrelsen og offentliggjort, må arealer, bygninger og anlæg, der er omfattet af lokalplanen, kun udnyttes eller bebygges på en måde, som er i overensstemmelse med lokalplanens bestemmelser. Under visse omstændigheder kan der dog dispenseres for mindre afvigelser.

Mere betydende afvigelser kræver, at der tilvejebringes en ny lokalplan.

AALAJANGERSAKKAP ATSIORNEQARNERA

VEDTAGELSESPÅTEGNING

PILERSAARUMMUT AALAJANGERSAKKAT

§ 1 Illoqafiup ilaanut pilersaarutip siunertaa

- 1.1 Illoqarfiup ilaanut pilersaarutip siunertaraa:
- Hotel Hvide Falkimut ilassusiornissamut periarfissiineq.
 - sulisunut inissianik 17-inik sanaartornissamut periarfissiinissaq.

§ 2 Immikkoortortap killilersornera

- 2.1 Illoqarfiup ilaanut pilersaarut killilersorneqassasooq ”nunap assingani” ilanngussami takutinneqartutuut.

§ 3 Immikkoortortap atorineqarnera

- 3.1 Immikkoortoq tamarmi siunertanut ataatsimoorusanut illusisitsinissamullu atorineqarsinnaavoq.

Udvidelse af Hotel Hvide Falk

§ 4 Illuliorfiup annertussusaa inissinneralu

- 4.1 Nunap assinganik ilanngussami ”Illoqarfiup ilaanut pilersaarummut nunap assinga”-ni takutitani illuliorfittut immikkoortortani illuliorfissanilu sanaartukkat nutaat taamaallaat inissinneqassapput.
- 4.2 Nutaatut sanaartukkat annerpaamik tallimanik quleriilerlugu sananeqassapput, toqqaviullu qaavanit illup qaarpiaanut 18 m-it sinnerlugit uuttukkatut portunerussanatik.
- 4.3 Qaarpiaata qatsissusaa uuttuiffimmit 0681-imit aalajangerneqassaaq. Uuttuiffimmit 0681-imit illu pioreersoq qaarpiamigut 15 m-inik portussuseqarpoq.
- 4.4 Immikkoortortami utaqqiisaagallartumik sanaartorneq kiisalu containerilersuineq inerteqqutaavoq.

LOKALPLANBESTEMMELSER

§ 1 Lokalplanens formål

- 1.1 Lokalplanen har til formål:
- at give mulighed for tilbygning til Hotel Hvide Falk.
 - at give mulighed for opførelse af 17 personaleboliger.

§ 2 Områdets afgrænsning

- 2.1 Lokalplanområdet afgrænses som vist på kortbilag ”lokalplankort”.

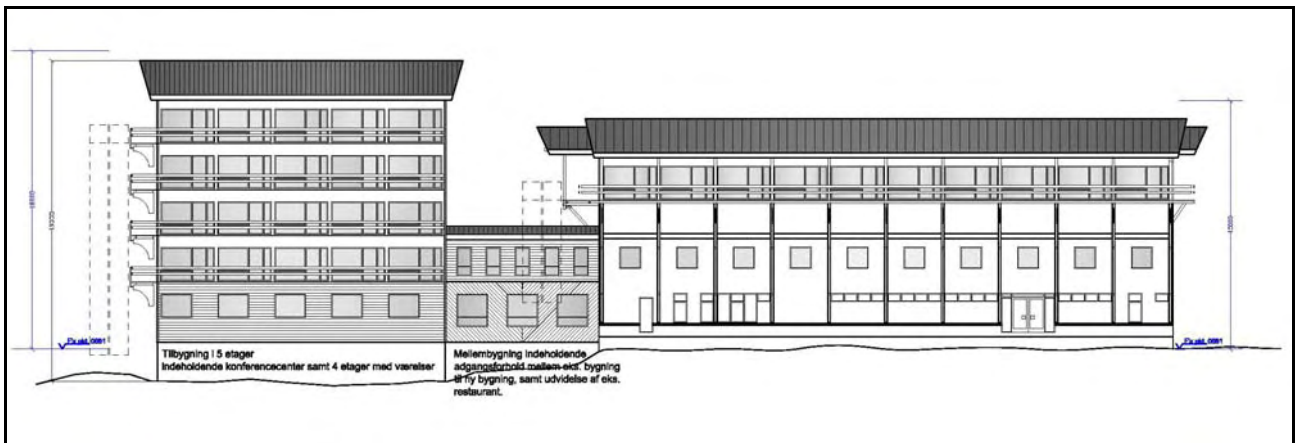
§ 3 Områdets anvendelse

- 3.1 Området som helhed må anvendes til Fællesformål og indkvartering.

§ 4 Bebyggelsens omfang og placering

Udvidelse af Hotel Hvide Falk

- 4.1 Ny bebyggelse må kun opføres inden for de på kortbilag ”Lokalplankort ” viste bygeområder og -felter.
- 4.2 Ny bebyggelse må højst opføres i 5 etager og ikke gives en større højde end 18 m til kip målt fra overkant sokkel.
- 4.3 Kiphøjden fastsættes ud fra fixpunkt 0681. Eksisterende bygning har en kiphøjde på 15 m fastsat ud fra fixpunkt 0681.
- 4.4 Der må ikke opstilles midlertidig bebyggelse, containere mm i området.



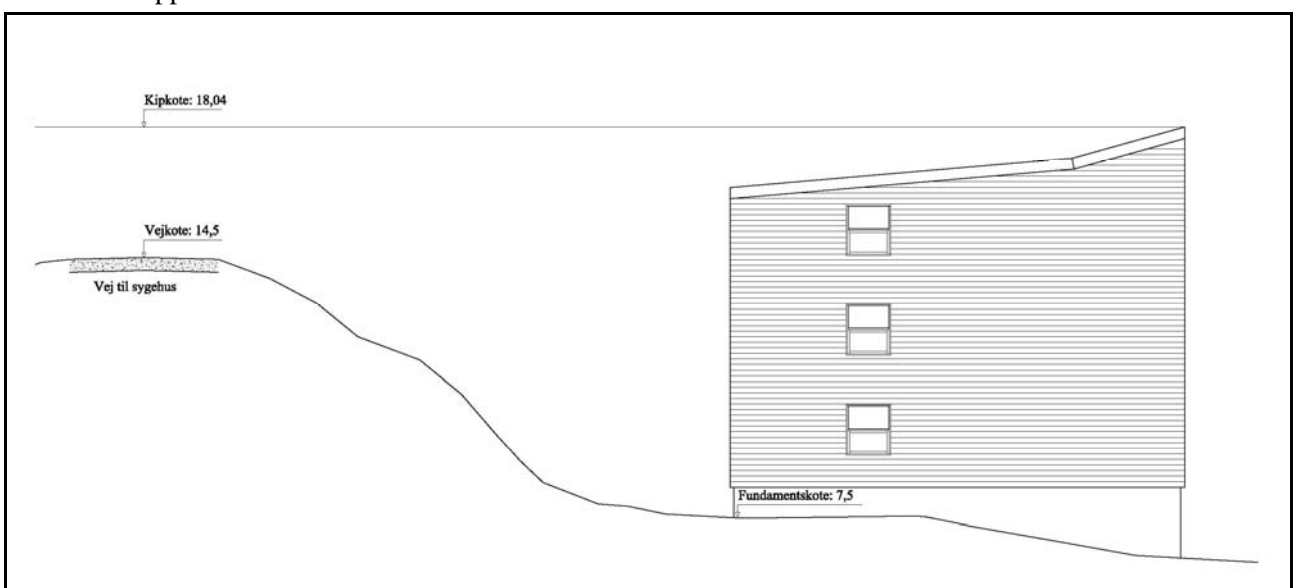
*Iluseq 1: Hotel Hvide Falkip allineqarnissaanik takussutissiaq.
Figur 1: Snit i udvidelsen af Hotel Hvide Falk.*

Opførelse af personaleboliger

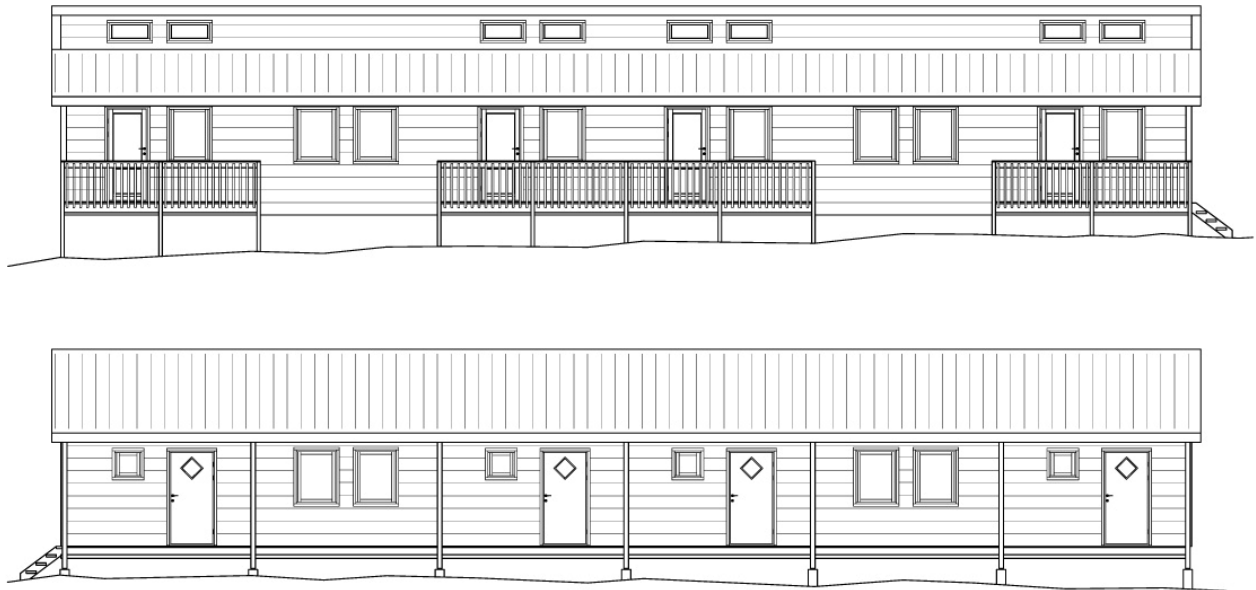
- 4.5 Sanaartukkat nutaat taamaallaat nunap assingani "ill. ilaanut pilersaarummut nunap assinga"-ni sanaartornermi immikkoortuni sanaartorfissanilu inis-sinneqarsinnaapput.
- 4.6 Sanaartorfik a-mi annerpaamik illut 9-t sananeqar-sinnaapput.
- 4.7 Sanaartukkat nutaat annerpaamik pingasunik qule-riilittut sananeqarsinnaapput.
- 4.8 Iluseq 2-mi qaliap portussusissaa takuneqarsinnaa-voq.
- 4.9 Sanaartorfik b-mi annerpaamik illut 8-t sananeqar-sinnaapput.
- 4.10 Sanaartukkat portussusaat iluseq 3-mi takuneqar-sinnaapput.

Opførelse af personaleboliger

- 4.5 Ny bebyggelse må kun opføres inden for de på kortbilag "lokalplankort" viste byggeområder og -felter.
- 4.6 I byggeområde a må højst opføres 9 boliger.
- 4.7 Ny bebyggelse må højst opføres i 3 etager.
- 4.8 Kiphøjden fremgår af figur 2.
- 4.9 I byggeområde b må højst opføres 8 boliger.
- 4.10 Byggeriets højde fremgår af figur 3.



*Iluseq 2 Illuliorfik a-mi takussutissiaq.
Figur 2: Snit i byggeområde a.*



*Iluseq 3 Illuliorfik b-mi takussutissiaq.
Figur 3: Snit i byggområde b.*

§ 5 Sanaartukkat silatimikkut isikkui

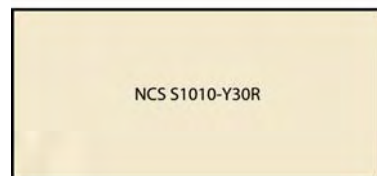
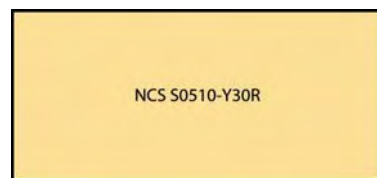
- 5.1 Sanaartugaq nutaaq sapinnngisammik atortumigut, qaliaatalu ilusaani hotelip illutaanut pioreersumut naleqqutsinneqassaaq
- 5.2 Silataani anerasaartarfiliat (terrasset) illullu ilai annikinnerusut allat illup pioreersup sananeqaataanut naleqqussarneqassapput.
- 5.3 Sulisut illuisa silataanni qalipaataat iluseq 4-mi 5-imilu takuneqarsinnaapput.



*Iluseq 4 Farver i byggområde a.
Figur 4: Farver i byggområde a.*

§ 5 Bebyggelsens ydre fremtræden

- 5.1 Ny bebyggelse skal med hensyn til farver, materialer og tagform tilpasses den eksisterende hotelbygning.
- 5.2 Udvendige terrasser og andre mindre bygningsdele skal tilpasses den eksisterende bygnings arkitektoniske udtryk.
- 5.3 Facadefarver på personaleboliger fremgår af figur 4 og 5.



*Iluseq 5 Farver i byggområde b.
Figur 5: Farver i byggområde b.*

AALAJANGERSAKKAP ATSIORNEQARNERA

§ 6 Aqqutit, aqqusineeqqat motorillillu unginngavii

6.1 Illoqarfiup iluanut pilersaarutip killissaritaani biilini inissiisarfinnik naammattunik pilersitsisoqassaaq, tassa Edvard Sivertsenip Aqqusernanut inissiisoqartannginnissaanut isumaannarneqassamat.

§ 7 Teknikikkut atortorissaarutit

7.1 Sanaartukkat nutaat pisortat innaallagissamik pilersuivianut, imermik pilersuivianut, kussinnianut aammalu avataanit kissarnermik pilersuivianut atavilerneqassapput.

§ 8 Nunamernit sanaartorfigineqanngitsut

8.1 Nunaminertat sanaartorfiunngitsut isikkuvimittut isikkoqartinneqassapput imaluunniit aqqissuunneqassapput.

8.2 Sanaartornerup nalaani nunaannartaq pioreersaq pisariaqanngitsumik ajoquserneqassanngilaq, sanaartornerullu naammassinerata kingorna nunaannartat ajoqusersimasinnaasat ilusitoqaannut aqqissuuteqqinneqassapput.

8.3 Nunaminertat qaartiterinermi imaluunniit angallanermi sunniivigineqartut iluarsaateqqinneqassapput qaartiternerlukutat atortussiallu katanneqarsimasut piarlugit.

8.4 Silami ilioqqaanerit, tassunga ilanngullugit angallatinik inissiinerit, kiisalu qimminik inissiinerit inertequtaapput.

§ 9 Nutaamik sanaartorfimmik atuisinnaalersitsineq

9.1 Sanaartukkat nutaat atorineqalissanngillat Ilulissat Kommuneat akuersissummik tunniussaartinnagu.

9.2 Sanaartukkat nutaat nunaannartap ilusitoqaanut aqqissuuteqqinnginnerani atugaaleqqusaanngillat, §§ 8.2 aamma 8.3 takukkit.

§ 10 Illoqarfiup iluanut pilersaarutip qanganitsap atorunnaarsinneqarnera

10.1 Decembari 1987-imi kommunalbestyrelsep akuersimasaani "Illoqarfiup ilaanut pilersaarut A11"-mi nunaminertamut maani ill. ilaanut pilersaarummi ilaatinneqartumut tunngasortaa atorunnaarsinneqarpoq.

VEDTAGELSESPÅTEGNING

§ 6 Vej-, sti- og parkeringsforhold

6.1 Der skal etableres tilstrækkelige parkeringsarealer indenfor lokalplanområdet, således at parkering på Edvard Sivertsenip Aqquserna kan undgås.

§ 7 Tekniske anlæg

7.1 Ny bebyggelse skal tilsluttes offentlig elforsyningsnet, vandforsyning, kloak og offentlig fjernvarmeforsyning.

§ 8 Ubebyggede arealer

8.1 Ubebyggede arealer skal fremtræde i naturtilstand eller befæstes.

8.2 Eksisterende terræn må ikke beskædiges unødigt under anlægsarbejder, og eventuelle terrænbeskadigelser skal retableres ved anlægsarbejdets afslutning.

8.3 Arealer, der berøres af sprængningsarbejder eller transport, skal renses for sprængsten og andet overskudsmateriale.

8.4 Udendørs oplag, herunder oplæg af både, samt placering af hundehold må ikke finde sted.

§ 9 Ibrugtagning af ny bebyggelse

9.1 Ny bebyggelse må ikke tages i brug uden Ilulissat Kommunes tilladelse.

9.2 Ny bebyggelse må ikke tages i brug før terræn er retableret, se §§8.2. og 8.3.

§ 10 Ophævelse af ældre lokalplan

10.1 Den af kommunalbestyrelsen i december 1987 vedtagne "Lokalplan A11" ophæves, for så vidt angår det areal, der er omfattet af nærværende lokalplan.

AALAJANGERSAKKAP ATSIORNEQARNERA

AALAJANGERSAKKAP ATSIORNEQARNERA AKUERSISSUT

Illoqarfiup ilaanut pilersaarut C18.2 Teknikkimut Avatangiisinullu Ataatsimiititaliamit 06.06.2007-imi akuerigallarneqarpoq.

Illoqarfiup ilaanut pilersaarut C18.2 Kommunalbestyrelsemit 19.06.2007-imi inaarutaasumik akuersissutigineqarpoq.

Anthon Frederiksen

Borgmesteri
Borgmester

Ilulissat, ulloq 11.07.2007.

TAMANUT TAKUSASSIARINNINNEQ

Illoqarfiup ilaanut pilersaarut C18.2 tamanut takusassiari-neqareerpoq.

Ilulissat, ulloq 30.08.2007.

VEDTAGELSESPÅTEGNING

VEDTAGELSESPÅTEGNING

GODKENDELSE

Lokalplan C18.2 blev foreløbigt vedtaget i Udvalget for Teknik og miljø den 06.06.2007.

Lokalplan C18.2 blev endeligt vedtaget i Kommunalbestyrelsen den 19.06.2007.

Henrik Rafn

Kommunemi pisortaaneq
Kommunaldirektør

Ilulissat den 11.07.2007.

OFFENTLIG BEKENDTGØRELSE

Endeligt vedtaget Lokalplan C18.2 er offentlig bekendtgjort.

Ilulissat den 30.08.2007.

NASSIUSSIVISSAT

UDSENDELSESLISTE

Aningaasaqarnermut Pisortaqarfik - Økonomidirektoratet
Avatangiisinut Pinngortitamullu Pisortaqarfik - Direktoratet for Miljø og Natur
Ineqarnermut Attaveqarnermullu Pisortaqarfik - Direktoratet for Boliger og Infrastruktur
Ilaqtariinnermut Pisortaqarfik - Familiedirektoratet
Kultureqarnermut, Ilinniartitaanermut, Ilisimatusarnermut Ilageeqarnermullu Pisortaqarfik – Direktoratet for Kultur, Uddannelse, Forskning og Kirke
Peqqissutsimut Pisortaqarfik - Direktoratet for Sundhed
Inuussutissarsiutinut Pisortaqarfik - Erhvervsdirektoratet
Kommunalbestyrelsi - Kommunalbestyrelsen
Ilulissat Kommuneat, Inunnik Isumaginnittoqarfik - Ilulissat Kommune, Social Forvaltningen
Ilulissat Kommuneat, Kultureqarnermut Ilinniartitaanermullu Isumaginnittoqarfik – Ilulissat Kommune, Kultur og Uddannelsesforvaltning
Ilulissani Inuutissarsiuteqarnermut Isumalioqatigiissitat - Ilulissat Erhvervsråd
Ilulissani Sulisitsisut Peqatigiiffiat - Ilulissat Arbejdsgiverforening
Takornariartitsisartut - Turistoperatørerne
Ilulissani Katersugaasivik - Ilulissat Museum
Masanti Ilulissat
6 B
Kampsax
Kjeld Kemp
Nukissiorfiit, Ilulissat Energitjeneste
Ilulissani Politeeqarfik - Politistationen i Ilulissat - Politistationen i Ilulissat
Ilulissani Qatserisarfik - Brandstationen i Ilulissat
Peqqinnissamut Isumaginnittoqarfik, illoqarfiup eqqaatalu napparsimaviat - Sundhedsvæsenet distriktsygehuset
Iluliarmioq
Arctic TV
Ilulissat Radio
Hotel Hvide Falk
Killeqarfimmi nutaami A21-mi illut tamaasa - Alle ejendomme i det nye rammeområde C18
Sanaartugassanik suliffiuteqarfik EMJ / Entreprenørfirmaet EMJ

ILLOQARFIUP ILAANUT PILERSAARUT SUNAANA

Namminersornerullutik Oqartussat nunaminertamik atuiner-mut pilersaarusionermullu Nalunaarutaat nr. 23, 18.11.1992-imeersoq, nal. nr. 39, 20.09.1994-imeersukkut aamma nal. nr. 43, 15.11.1994-imeersukkut allanngortinneqartoq najoq-qutaralugu Illoqarfiup ilaanut pilersaarusiortoqartarpoq.

Illoqarfiup ilaanut pilersaarut tassaavoq nunap ilaa killilersu-gaq. Illoqarfiup ilaanut pilersaarusionermi siunertarineqar-tarpoq aalajangersassallugu qanoq ittumik ineriartortitsiso-qassanersoq.

Illoqarfiup ilaanut pilersaarusiaq aallaqqaaserlugu *nassuiaa-teqarfigineqassaaq* immikkoortoq pineqartoq aammalu pilersaarusionerup siunertaa allaaserineqassalluni. Pilersaarusiap pilersaarusionerup allanut naleqqiullugu qanoq inissisimaa-nera aammalu pilersaarusiap atuuffii nassuiaatigineqarput-taaq.

Immikkoortup qanoq atorneqarnissaa pillugu *illoqarfiup ilaa-nut pilersaarusiapi inatsisitigut aalajangersakkat* atuuttussat arlaqartut allaaserineqarputtaa. Pilersaarusiap siunertaa alaaserineqarpoq, tassanilu immikkoortoq qanoq atorneqassa-nersoq allassimavoq. Illut inissisimaffissaat ilusissaallu pillu-git, angallannermut tunngasut, innaallagissamut aqutit aam-malu nunaminertat sanaartorfigineqanngitsut atorneqarnis-saat aalajangersaaffigineqarajupput. Immikkoortumi annertu-nerusunik allannguuteqartoqartinnagu illoqarfiup ilaanut pilersaarut pigineqassaaq.

Pilersaarummut siunnersuut tamanit takuniarneqarsinnaa-sunngorlugu saqqummiunneqassaaq sivikinnerpaamik sa-paatip akunnerini arfinilinni, pilersaarut akuerineqavitsinnagu. Piffissami atassani innuttaasut tamarmik imaluunniit pisorta-qarfiit siunnersuut pillugu massuaateqarsinnaapput allan-guutissatullu siunnersuuteqarnissaminut periarfissinneqar-lutik.

Kommunalbestyrelsep pilersaarut akuerivitsinnagu annikin-nerusunik allannguuteqartitsinnaavoq. Akuersineq tamanut nalunaarutigineqassaaq. Tamanna pereerpat sanaartorto-qassanngilaq imaluunniit nunaminertamik allatut atuisoqas-sanngilaq illoqarfiup ilaanut pilersaarummi aalajangersakka-nut naapertuutinnngitsumik. Sanaartukkat pioreersut akuerisat pilersaarummi ilaatinneqassanngillat. Kommunalbestyrelsep killilimmik pilersaarummi allannguinissaq akuerisinnaavaa.

Kommunep pilersaarusionerani killissarititat allaaserineqar-put illoqarfiup ilaanut pilersaarusionissamut tunngavilliisut.

Ilulissat Kommuneat
Teknikkimut Avatangiisinullu Allattoqarfik
Pilersaarusionermut immikkoortorta-qarfik
Postboks 520
3952 Illulissat

Oqarasuaat: +299 943277
Allakkasuaat: +299 944178

HVAD ER EN LOKALPLAN

Lokalplaner udarbejdes i henhold til Hjemme-styrets Bekendtgørelse nr. 23 af 18. novem-ber 1992 om arealanvendelse og planlæg-ning, som som er ændret af bek. nr. 39 af 20.09.1994 og af bek. nr. 43 af 15.11.1994.

En lokalplan dækker et afgrænset område. Hensigten med en lokalplan er at fastslå, hvilken udvikling der må foregå.

Lokalplanen indledes med en *redegørelse*, der beskriver området og formålet med udar-bejdelsen af planen. Desuden redegøres for planens forhold til anden planlægning og planens retsvirkninger.

I lokalplanen findes desuden en række juri-disk bindende *lokalplanbestemmelser* for, hvordan området må anvendes. Planens formål fremgår, og det er angivet, hvordan området må anvendes. Typisk er der be-stemmelser for bygningers placering og ud-formning, færdsels- og ledningsforhold og brugen af ubebyggede arealer.

Der skal være en lokalplan, før der sker større ændringer i et område. Et forslag til planen skal være fremlagt til offentligt gennemsyn i mindst seks uger, før planen endeligt kan vedtages. I denne periode har den enkelte borger eller myndighed mulighed for at frem-komme med indsigelser mod og ændringsfor-slag til forslaget.

Kommunalbestyrelsen kan foretage mindre ændringer af planen før den endelige vedta-gelse. Vedtagelsen bekendtgøres offentligt. Herefter må der ikke påbegyndes byggeri eller anden arealanvendelse, som strider mod lokalplanens bestemmelser. Eksisterende lovlige forhold berøres ikke af planen. Kom-munalbestyrelsen kan i begrænset omfang tillade, at der afviges fra planen.

I kommuneplanen findes de rammer, som danner grundlag for lokalplaners udarbejdel-se.

Ilulissat Kommune
Forvaltning for Teknik og miljø
Planlægningsafdelingen
Postboks 520
3952 Illulissat

Telefon: +299 943277
Telefax: +299 944178



Ilulissat Kommuneat

Illoqarfiup ilaanut pilersaarutip assinga Lokalplankort

Ilangussaq 1 / Bilag 1

Qitiusunut siunertanut imm. C18
Område C18 til centerformål

Illoqarfiup ilaanut pilersaarut C18.2
Lokalplan C18.2

Ilulissat kommuneatun kommunep pilersaarutaa 1992-2004
tapiliussaq ilangullugu
Kommuneplan 1992-2004 for Ilulissat Kommune med tillæg

Ulloq 30.08.2007
Den 30.08.2007

Uuttutaa 1:2.000
Mål 1:2.000

-  Sanaartorfgeqqusaanngitsoq
Byggefelt
-  Pilersaarusiarnut killigititaq
Lokalplangrænse

