



Nr. 26

Tapiliut

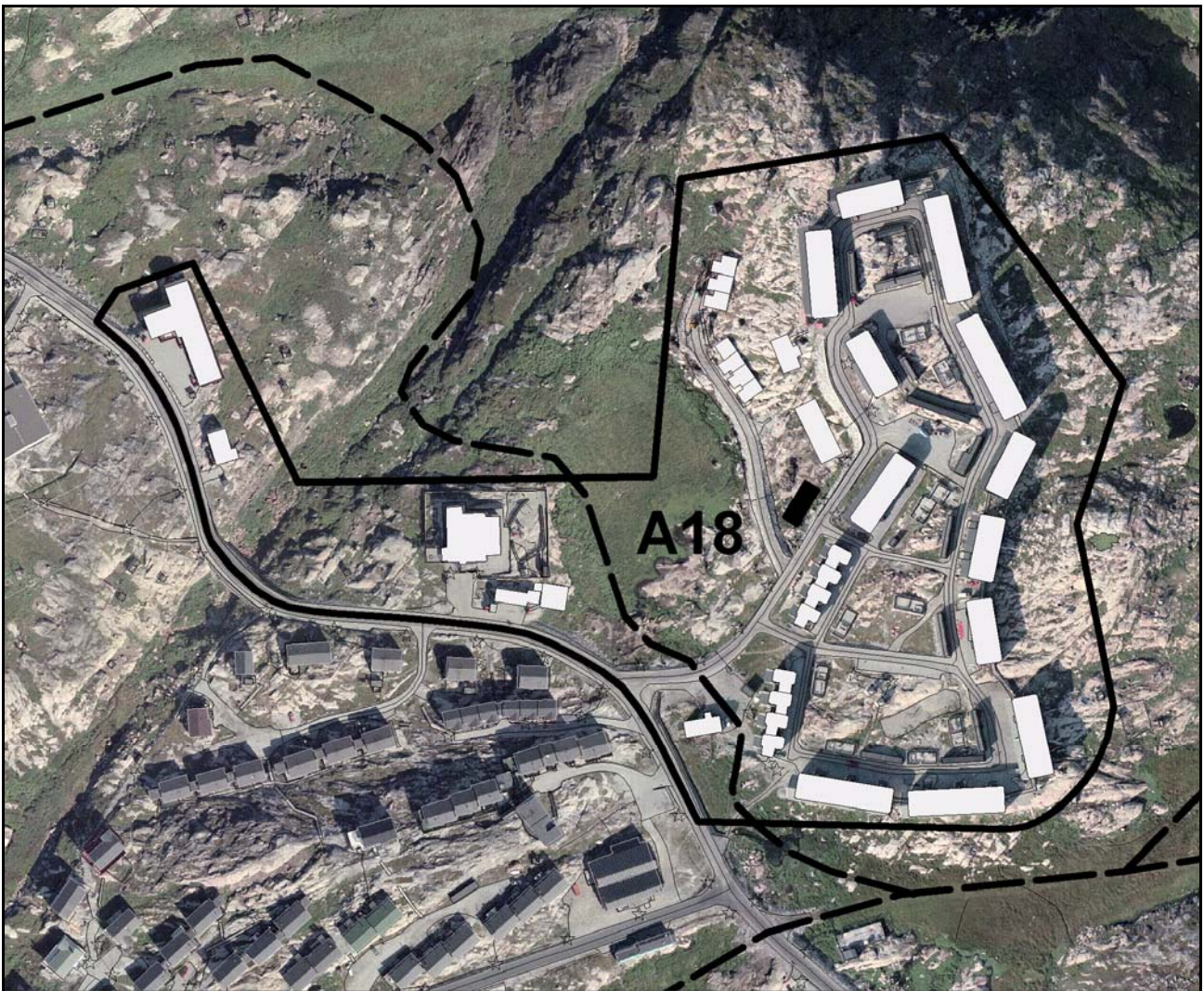
1994-imit 2004-imut Kommunemi
pilersaarummut Ilulissat Kommuneani
Killeqarfik A18-ip allanngortinnera

Tillæg

til Kommuneplan 1994-2004
for Ilulissat Kommune
Ændring af rammeområde A18

Atersuit

Atersuit



*Kommunep pilersaarutaanut tapiliut nr. 26 27.08.2007-imi tamanut nalunaarutigineqarpoq.
Kommuneplantillæg nr. 26 er offentligt bekendtgjort den 27.08.2007.*

Nr. 26

Ilulissat Kommuneani 1994-imit 2004-mut Kommunep pilersaarutaanut tapiliut nr. 26

Killeqarfik A18-ip allanngortinnera

Atersuit

Kommunep pilersaarusioneranut tapiliussaq nr. 26 suliarineqarpoq:

Ilulissat Kommuneat
Teknikkimut Avatangiisinullu Allattoqarfik
Pilersaarusionermut immikkoortortaarfik
Postboks 520
3952 Ilulissat

Oqarasuaat: +299 943277
Allakkasuaat: +299 944178
E-mail: ilulissat@ilulissat.gl

Kommunep pilersaarutaanut tapiliussaq nr. 26-mut siunnersuut Teknikkimut Avatangiisinullu Ataatsimiititaliamit 21.02.2007-imi akuersissutigineqarpoq.

Kommunep pilersaarutaanut tapiliussaq nr. 26-mut siunnersuut Kommunalbestyrelsemismit 28.03.2007-imi akuersissutigineqarpoq.

Kommunep pilersaarutaanut tapiliussaq nr. 26-mut siunnersuut piffissami 02.04.2007 – 14.05.2007-imi tamanut tusarniaassutitut saqqummiunneqarpoq.

Kommunep pilersaarutaanut tapiliut nr. 26 Teknikkimut Avatangiisinullu Ataatsimiititaliamit 06.06.2007-imi utaqiisaasumik akuerineqarpoq.

Kommunep pilersaarutaanut tapiliut nr. 26 Kommunalbestyrelsimismit 19.06.2007-imi inaarutaasutut akuerineqarpoq.

Naalakkersuisut akuerereerpassuk Kommunep pilersaarutaanut tapiliut nr. 26 inaarutaasumik akuerisaq tamanut saqqummiunneqarsinnaalissaq. Tamatuma kingorna Illoqarfiup ilaanut pilersaarut A18.1-imit ilaasut najoqutaralugit illuliat sanaartukkallu suliareriikkat inatsisinut naapertuuttunnngornissaat naatsorsuutigineqarput. Tamatuma kingorna tassunga atasumut Illoqarfiup ilaanut pilersaarut A18.1-mi sanaartugassat illuliasallu aallartinneqarsinnaapput.

Kommunep pilersaarutaanut tapiliut nr. 26 Naalakkersuisut 20.08.2007-imi akuerivaat.

Kommunep pilersaarutaanut tapiliut nr. 26 27.08.2007-imi tamanut nalunaarutigineqarpoq.

Kommuneplantillæg nr. 26 til Kommuneplan 1994-2004 for Ilulissat Kommune

Ændring af rammeområ A18

Atersuit

Kommuneplantillæg nr. 26 er udarbejdet af:

Ilulissat Kommune
Forvaltning for Teknik og miljø
Planlægningsafdelingen
Postboks 520
3952 Ilulissat

Telefon: +299 943277
Telefax: +299 944178
E-mail: ilulissat@ilulissat.gl

Forslag til Kommuneplantillæg nr. 26 blev godkendt i Udvalget for Teknik og miljø den 21.02.2007.

Forslag til Kommuneplantillæg nr. 26 blev godkendt i Kommunalbestyrelsen den 28.03.2007.

Forslag til Kommuneplantillæg nr. 26 blev fremlagt til offentlig høring i perioden 02.04.2007 – 14.05.2007.

Kommuneplantillæg nr. 26 blev foreløbigt vedtaget i Udvalget for Teknik og miljø den 06.06.2007.

Kommuneplantillæg nr. 26 blev endeligt vedtaget i Kommunalbestyrelsen den 19.06.2007.

Endeligt vedtaget Kommuneplantillæg nr. 26 kan offentligt bekendtgøres, når Landsstyret har godkendt det. Herefter forventes opført byggeri og anlæg i henhold til tilhørende Lokalplan A18.1 at være lovliggjort Herefter kan anlæg og byggeri i henhold til tilhørende Lokalplan A18.1 igangsættes.

Landsstyret har den 20.08.2007 godkendt Kommuneplantillæg nr. 26.

Kommuneplantillæg nr. 26 er offentligt bekendtgjort den 27.08.2007.



Nr. 26

Tapiliut

1994-imit 2004-imut Kommunemi
pilarsaarummut Ilulissat Kommuneani
Killeqarfik A18-ip allanngortinnera

Tillæg

til Kommuneplan 1994-2004
for Ilulissat Kommune
Ændring af rammeområde A18

Atersuit

Atersuit

IMARISAI

INDHOLD

Kommunemut pilarsaarut sunaana	1	Hvad er en kommuneplan	1
Nassuiaat	1	Redegørelse	1
A. Tunulequtaq	1	A. Baggrund.....	1
B. nuna tamakkerlugu pilarsaarusiornermut attuumassutit	1	B. Forholdet til landsplanlægningen	1
C. Kommunep pilarsaarusiorneqarneranut attuumassutit	1	C. Forholdet til kommuneplanen	1
D. Pilarsaarutinut allanut attuumassutit	3	D. Forholdet til anden planlægning	3
E. Pilersuineq	3	E. Forsyning	3
F. Tamanut saqqummiussineq	3	F. Offentliggørelse	3
G. Kommunemut pilarsaarutip atuuffii	5	G. Kommuneplanens retsvirkninger	5
Killissatut malittarisassat	6	Rammebestemmelser	6
Killissatut imm. A18-imut malittarisassat nutaat	7	Nye bestemmelser for rammeområde A18.....	7
Killissatut imm. A18-mut malittarisassat pioereersut	8	Eksisterende bestemmelser for rammeområde A18	8
Aalajangersakkap atsiorneqarnera	9	Vedtagelsespåtegning	9
Namminersornerullutik Oqartussat akuersissutaat	9	Grønlands Hjemmestyres godkendelse	9
Tamanut takusassiarinninneq	9	Offentlig bekendtgørelse	9
Nassiussivissat	10	Udsendelsesliste	10

Ilanngussaq 1: Nunap assinga killiligaq

Bilag 1: Rammekort

KOMMUNEMUT PILERSAARUT SUNAANA

Namminersornerullutik Oqartussat Nalunaarutaat nr. 23, 18.11.1992-imeersaq, nal. nr. 39, 20.09.1994-imeersukkut aamma nal. nr. 43, 15.11.1994-imeersukkut allanngortinneqartoq najoqqutaralugu pilersaarusiorneq nunaminertanillu oqartussaaffeqarneq aqqutigalugit kommunep iluani nunaminertat inuiaqatigiinni tamakkiisumik naliliineq aallaavigalugu atorneqartinnissaannut ilapittueqataanissaminut Kommunalbestyrelse pisussaavoq.

Taamaattumik kommunemi pilersaarusiornep suliasarpiaraa nunaminertanut sannavissanullu tunngasut aqqissuutissallugit taamattaarlu nunaminernik ingerlatsinermi oqartussaannep tunngasut killilersussallugit.

Ilulissat Kommuneanut Kommunemut pilersaarut 1994-2004-mut kommunep pilersaarutaanut tapiliut ilaavoq. Kommunep pilersaarutaani kommunalbestyrelsep nunaminertanik atuinissamut najoqqutassat, sanaartornissamut tunngasut taamattaarlu aqqusernit, aqqusineeqqat teknikkikkullu atortut kommunemi aalajangersorsimavai.

Kommunemut pilersaarutip siullermik aallaqqaasiut tapiliutip tunulequtaanut tunngasooq, nuna tamakkerlugu pilersaarusiornep mut attuumaneq (tassaniilluni aningaasanut atugassanngortitsinermut inatsit), kommunemut pilersaarutitut attuumasut (tassaniilluni kommunep aningaasatigut pilersaarutaa)tamanullu alunaaruteqariuseq imarai.

Kommunep pilersaarutaanut tapiliummiippoq nassuiaat, tassani kommunep pilersaarutaanut tapiliummut tunngavigisatut siunertat aalajangersorneqarput. Tamatuma kinguleraa aqqis-suunnivia, pingaarnerusutut ilusiliussaqa.

Tullinnguuppoq immikkoortoq killeqarfimmut malittarisassanik imalik, ilaatigut kommunep pilersaarutaani nalinginnaasumik killeqarfimmut malittarisassanik ilaatigullu killeqarfimmut A18-mut allanngortitanut, taakkunani sunik suliaqartoqarsinnaaneranut killeqarfimmut malittarisassanik nutaanik imalik.

Taakku saniatigut immikkoortortamiipput killissatut malittarisassat pisoqqat, malittarisassanik nutaanit taakkuninnga taarserneqarsimasut.

Ilulissat Kommuneat
Teknikkimut Avatangiisinullu Allattoqarfik
Pilersaarusiornep mut immikkoortortaqarfik
Postboks 520
3952 Ilulissat

Oqarasuaat: +299 943277
Allakkasuaat: +299 944178
E-mail: ilulissat@ilulissat.gl

HVAD ER EN KOMMUNE- PLAN

I henhold til Hjemmestyrets Bekendtgørelse nr. 23 af 18.11.1992, som er ændret af bek. nr. 39 af 20.09.1994 og af bek. nr. 43 af 15.11.1994 påhviler det Kommunalbestyrelsen gennem planlægning og arealadministration at bidrage til, at arealer inden for kommunen anvendes ud fra en samfundsmæssig helhedsvurdering.

Kommuneplanlægningens centrale opgave er derfor at regulere areal- og bebyggelsesforholdene, samt at afgrænse kompetenceforholdene for arealadministrationen.

Kommuneplantillægget er en del af Kommuneplan 1994-2004 for Ilulissat Kommune. I kommuneplanen har Kommunalbestyrelsen fastlagt retningslinier for arealanvendelse, bebyggelsesforhold samt placering af veje, stier og tekniske anlæg i kommunen.

Kommuneplantillægget indeholder først en indledning, der omhandler baggrunden for tillægget, forholdet til landsplanlægningen (herunder finansloven), forholdet til kommuneplanen (herunder kommunens budget) og offentlighedsproceduren.

Selve kommuneplantillægget består af en redegørelsesdel, der fastlægger de målsætninger, der ligger til grund for kommuneplantillægget. Herefter kommer hovedstrukturen.

Dernæst kommer et afsnit med rammebestemmelser med dels kommuneplanens generelle rammebestemmelser og dels de nye rammebestemmelser for det ændrede rammeområde A18, der fastlægger, hvad der kan foretages inden for dette.

Afsnittet indeholder desuden de gamle rammebestemmelser, som er afløst af disse nye bestemmelser.

Ilulissat Kommune
Forvaltning for Teknik og miljø
Planlægningsafdelingen
Postboks 520
3952 Ilulissat

Telefon: +299 943277
Telefax: +299 944178
E-mail: ilulissat@ilulissat.gl

NASSUIAAT

NASSUIAAT

A. TUNULEQUTAQ

Atersuarni utoqqaat illuinik arfinilinnik sanaartornissaq piviusunngortinniarlugu siusinnerusukkut kommunep pilersaarutaanut tapiliut nr. 3-mut siunnersuummik aamma illoqarfiup ilaanut pilersaarut nr. 6-imut siunnersuummik suliaqartoqarsimavoq, immikkoortup avannaq-kitaani utoqqarnut illuliornissap inissinniarneranik siunertaqartunik.

Siunnersuut tamarmik tamanut ammasumik tusarniaavigineqarput piffissami 20.12.1999-imit 31.01.2000-p tungaanut. Pilersaarutit arlaannaalluunniit Kommunalbestyrelsemi inaarutaasumik akuerineqarsimanngillat, taamaattumillu kommunep pilersaarutaanut tapiliut Naalakkersuisunit akuerineqarsimanani, taamaattumillu pilersaarutit tamanut saqqummiunneqarsinnaasimanatik. Taamaattumik maannakkut pilersaarutit pisoqalivallaarsimaleramik atuukkunnaarput.

Taamaakkaluortoq utoqqarnut illulianik arfinilinnik, nammineq illuliamik ataatsimik aamma rækkehusimik ataatsimik sanaartortoqarsimavoq, taamaallit pilersaarutit tunngavissatut pisariaqartinneqartumik najoqqutaraqatik sananeqarsimallutik. Taassumallu saniatigut illuliorfissamik (rækkehus) sulii qinnuteqartoqarsimalluni

Kommunalbestyrelsiq sanaartugassatut kissaatigineqartumut inissaqarnera nalilerpaa, taamaattumillu Kommunep pilersaarutaanut tapiliut nr. 26 suliarineqarpoq.

B. NUNA TAMAKKERLUGU PILERSAARUSIORNERMUT ATTUUMASSUTIT

(Aningaasaqarnermut inatsit ilanngullugu)

Kommunep pilersaarutaanut tapiliussaqaq nr. 26 pilersaarusiataq allanut aningaasaqarnermulluunniit inatsimmut siunniuteqanngilaq.

C. KOMMUNEP PILERSAARUSIORNEQARNERANUT ATTUUMASSUTIT

(Kommunep missingersuutaa ilanngullugu)

Kommunep pilersaarutaanut tapiliussaqaq nr. 26 kommunep missingersuutaanut sunniuteqanngilaq.

Kommunep pilersaarutaanut tapiliussaqaq nr. 26 Ilulissat Kommuneanut Kommunep pilersaarutaa 1994-2004-mut ilaavoq.

REDEGØRELSE

REDEGØRELSE

A. BAGGRUND

For at muliggøre opførelse af 6 ældreboliger ved Atersuit området, er der tidligere lavet forslag til kommuneplantillæg nr. 3 og forslag til lokalplan nr. 6, der har til formål, at indpasse et ældreboligbyggeri i områdets nordvestlige del.

Begge forslag har været til offentlig høring i perioden 20.12.1999 – 31.01.2000. Ingen af disse planer er blevet endeligt vedtaget i Kommunalbestyrelsen og kommuneplantillægget er derfor ikke blevet godkendt i Landsstyret, hvorfor planerne ej har kunnet blive offentligt bekendtgjort. Nu er forslagene derfor blevet forældet, hvorfor de ikke gælder mere.

Alligvel er der opført 6 ældreboliger, 1 selvbyggerhus og et rækkehus, som således er opført uden det nødvendige plangrundlag. Der er således behov for at lovliggøre de opførte bygninger. Desuden er der søgt om at opføre yderligere et rækkehus.

Kommunalbestyrelsen har vurderet, at der er plads til det ønskede byggeri, hvorfor Forslag til Kommuneplantillæg nr. 26 er udarbejdet.

B. FORHOLDET TIL LANDSPLANLÆGNINGEN

(Herunder finansloven)

Kommuneplantillæg nr. 26 påvirker ikke landsplanlægningen eller finansloven.

C. FORHOLDET TIL KOMMUNEPLANEN

(Herunder kommunens budget).

Kommuneplantillæg nr. 26 påvirker ikke kommunens budget.

Kommuneplantillæg nr. 26 indgår som en del af Kommuneplan 1994-2004 for Ilulissat Kommune.

NASSUIAAT

Killeqarfik A18

Kommunep pilersaarutaanut tapiliutip matuma atuutiler-
neratigut killeqarfimmut A18-imut inissiaqarfimmut nu-
taamik killeqarfissaq aalajangersarneqassaaq, taannalu
ilanngussaq 1: killeqarfimmut nunap assingani takutinne-
qarpoq.

REDEGØRELSE

Rammeområde A18

Med ikrafttræden af nærværende kommu-
neplantillæg fastlægges en ny afgrænsning
af rammeområde A18 til boligområde, som
vist på bilag 1: rammekortet.

D. PILERSAARUTINUT ALLANUT ATTUUMAS-SUTIT

Illoqarfiup ilaanut pilersaarut A18.1

Kommunep pilersaarutaanut tapiliut nr. 26-ip suliarinera ilutigalugu Illoqarfiup ilaanut pilersaarut A18.1 sanaartoriikkanut sukumiisunik malittarisassanut nutaamillu sanaartugassatut kissaatigineqartumut aalajangersaaq suliarineqarpoq.

E. PILERSUINEQ

Nukissiorfiit imermik, innaallagissamik kissamillu pilersuineq isumagissavaat. Eqqakkanut erngup aqquataannut kiisalu aqquerngit suliarineqarnerat kommunimit imaluunniit suliffeqarfimmit allamit suliarineqarsinnaavoq.

Imermik pilersuinermit, kuuffissuarnut, innaallagissamut, telekkut attaveqaatinut, kissamut il.il. pilersuinermit aqquutit pingaarnertut nunap ataatigoortinneqassapput, taamaattumillu assakkanut inissinneqassallutik.

Innaallagiasq imerlu

Innaallagissamik imermillu pilersuineq kommunip suliasarinngilaa, tamanna Nukissiorfinnit isumagineqartussaamat.

Nutaanik sanaartornerni aammalu sanaartukkat pioreersut ilanerinut imlt. allannortiternerinut atatillugu innaallagissamik pilersuivinnik allannortitertisoqarsinnaanera Nukissiorfinnut aningaasartuutaanngilaaq, aammalu Nukissiorfimmit isumaqatigiissutigineqarlunilu akuerineqassaaq; kiisalu Nukissiorfiit malittarisassai najoqqutaralugit suliarineqassalluni.

Kuuffissuit

Immikkoortortami tamanna suliarineqarsimalerpat pisortat kuuffissuinit sanaartukkat nutaat attavilerneqassapput.

F. TAMANUT SAQQUMMIUSSINEQ

Teknikkimut Avatangiisinullu Ataatsimiititaliami 21.02.2007-imi aammalu Kommunalbestyrelsesimit 28.03.2007-imi Kommunimut pilersaarummut tapiliussaq nr. 26-mut siunnersuut akuerineqarpoq, piffissamilu 02.04.2007-imit 14.05.2007-imut sap. akunnerini arfinilinni tamanut oqaluuserisassanngorlugu saqqummiunneqarluni.

Nunaminertanik atuinermik pilersaarusionermillu Namminersorerullutik Oqartussat Nalunaarusiaat nr. 23, 18. november 1992-imeersoq, nal. nr. 39-mit 20.09.1994-

D. FORHOLDET TIL ANDEN PLANLÆGNING

Lokalplan A18.1

Sideløbende med udarbejdelsen af Kommuneplantillæg nr. 26 er udarbejdet Lokalplan A18.1, der fastlægger de detaljerede bestemmelser for det allerede opførte byggeri samt for det ønskede nye byggeri.

E. FORSYNING

Forsyning af vand, el og varme varetages af Nukissiorfiit. Kloakering og vejbetjening kan udføres enten af kommunen eller af anden virksomhed.

Forsyningsledninger til vand, kloak, el, telekommunikation, varme, osv. skal primært placeres under terræn. Disse skal så vidt muligt sammentænkes med vejanlæggene, hvor de skal placeres i ledningsgrave.

El og vand

Forsyning med el og vand er ikke en kommunal opgave, idet disse ydelser varetages af Nukissiorfiit.

Eventuel omlægning af elforsyningsledninger ved nyt byggeri og i forbindelse med tilbygning eller ombygning af eksisterende byggeri er uden udgift for Nukissiorfiit, og skal aftales og godkendes af Nukissiorfiit; samt udføres efter Nukissiorfiits regler.

Kloak

Ny bebyggelse skal tilsluttes offentlig kloak, når denne er etableret i området.

F. OFFENTLIGGØRELSE

Forslag til Kommuneplantillæg nr. 26 er godkendt i Udvalget for Teknik og Miljø den 21.02.2007 og i Kommunalbestyrelsen den 28.03.2007 og fremlagt til offentlig debat i 6 uger i perioden 02.04.2007-14.05.2007.

Fremlæggelsen sker i overensstemmelse med Hjemmestyrets Bekendtgørelse nr. 23 af 18. november 1992 om arealanvendelse og planlægning, som er ændret af bek. nr.

NASSUIAAT

imeersumit aamma nal. nr. 43, 15.11.1994-imeersumit, kommunep pilersaarutaanut siunnersuutit saqqummiunneqarnissaat pillugit §7, tassunga ilanngullugu siunnersuutip saqqummiunneqarfissaata sivisussusaa aamma Kommunep pilersaarutaanik allannguinerit pillugit §11 najoqqutaralugit saqqummiussisoqarpoq.

Illoqarfiup ilaanut pilersaarummut atatillugu kommunimut pilersaarut allanngortinneqaraangat tamanut tusarniaassutigineqarnera sapaatit akunnerinit aqqaneq´marlunniit arfinilinnut sivikillisinneqarsinnaavoq. Tak. § 11.

Kommunep pilersaarutaanik allannguinerit taamaallaat kommunep pilersaarutaanut tapiliummut siunnersuummik, allannguutitnik pisariaqartinneqartunik imalimmik tamanut saqqummiussaqarnikkut piviusunngortinneqarsinnaapput. Tamatumunnga siunertarisaaq tassaavoq pilersaarusiormik innuttaasunut, pisortaqarfinnut soqutiginnittunullu allanut ilisimasaqartitsinissamut sunnuteqaqataanis-samullu periarfissiineq. Saqqummiussinermut matumunnga atatillugu kommunep pilersaarutaanut tapiliussamut oqaaseqaateqartoqarsinnaallunilu allannguutissanik siunnersuuteqartoqarsinnaavoq.

Kommunep pilersaarutaanut tapiliut nr. 26 Teknikkimut Avatangiisinnullu Ataatsimiititaliamit 06.06.2007-imi utaqqiisaasumik akuerineqarpoq.

Kommunep pilersaarutaanut tapiliut nr. 26 Kommunalbestyrelsimit 19.06.2007-imi inaarutaasut akuerineqarpoq.

Naalakkersuisut akuerereerpassuk Kommunep pilersaarutaanut tapiliut nr. 26 inaarutaasumik akuerisaaq tamanut saqqummiunneqarsinnaalissaaq. Tamatuma kingorna Illoqarfiup ilaanut pilersaarut A18.1-imut ilaasut najoqqutaralugit illuliat sanaartukkallu suliareriikkat inatsisinut naapertuuttunngornissaat naatsorsuutigineqarput. Tamatuma kingorna tassunga atasumut Illoqarfiup ilaanut pilersaarut A18.1-mi sanaartugassat illuliassallu aallartinneqarsinnaapput.

Kommunep pilersaarutaanut tapiliut nr. 26 Naalakkersuisut 20.08.2007-imi akuerivaat.

Kommunep pilersaarutaanut tapiliut nr. 26 27.08.2007-imi tamanut nalunaarutigineqarpoq.

REDEGØRELSE

39 af 20.09.1994 og af bek. nr. 43 af 15.11.1994, §7 om offentliggørelse af kommuneplanforslag, herunder varigheden af offentlighedsperioden for forslaget og §11 om Ændring af kommuneplaner.

Når ændringen af en kommuneplan gennemføres i tilknytning til en områdeplan (lokalplan) kan fristen offentlighedsperioden nedsættes fra 12 uger til 6 uger, jf. §11.

Ændringer af kommuneplanen kan kun gennemføres ved at offentliggøre et forslag til tillæg til kommuneplanen, der indeholder de nødvendige ændringer. Hensigten hermed er at gøre det muligt for borgere, offentlige myndigheder og andre interesserede at få indsigt i og indflydelse på planlægningen. I forbindelse med denne offentliggørelse er det muligt at fremkomme med bemærkninger og ændringsforslag til kommuneplantillægget.

Kommuneplantillæg nr. 26 blev foreløbigt vedtaget i Udvalget for Teknik og miljø den 06.06.2007.

Kommuneplantillæg nr. 26 blev endeligt vedtaget i Kommunalbestyrelsen den 19.06.2007.

Endeligt vedtaget Kommuneplantillæg nr. 26 kan offentligt bekendtgøres, når Landsstyret har godkendt det. Herefter forventes opført byggeri og anlæg i henhold til tilhørende Lokalplan A18.1 at være lovliggjort. Herefter kan anlæg og byggeri i henhold til tilhørende Lokalplan A18.1 igangsættes.

Landsstyret har den 20.08.2007 godkendt Kommuneplantillæg nr. 26.

Kommuneplantillæg nr. 26 er offentligt bekendtgjort den 27.08.2007.

NASSUIAAT

G. KOMMUNEMUT PILERSAARUTIP ATUUFFII

Kommunemut pilersaarutip atuuffii naalakkersuisut kommunemut pilersaarummut tapiliussamik akuersinerannik tamanut nalunaaruteqarnikkut atuutilersinneqassapput.

Nunap ilaanik pilersaarusionermut kommunemut pilersaarutitut tapiliussat iluanni Kommunalbestyrelsiq nunap ilaanik pilersaarusionertussaannermik oqartussaataitaanerata iluani atuuffeqassapput.

Aappasaanik kommunemut pilersaarummut tapiliussaq Kommunalbestyrelsiq pilersaarutip aalajangersagartaanik innuttaasunut atuutsitsisinnalersinnagit kikkunulluunniit tamanut nalunaarutigineqareersimassaaq. Kiisalu pilersaarummi matuni taaneqartut siornatigut aalajangersakkanut killigeqqusaasut atorunnaarput.

Kiisalu pilersaarummi uani killiliussatut aalajangersagaa-simasutut eqqaaneqartut atorunnaarsinneqassallutik.

Kommunalbestyrelsiq sukkulluunniit isummersinnaapput kommunemut siunnersuut akuerisaasimasoq allangortin-niarlugu qinnutiginiarlugu. Kommunemut siunnersuummi siullermi allangortitsinermi atuuttut matumanissaaq ma-linneqassapput.

REDEGØRELSE

G. KOMMUNEPLANENS RETSVIRK- NINGER

Kommuneplantillæggets retsvirkninger indtræder ved offentlig bekendtgørelse af landsstyrets godkendelse af kommuneplantillægget.

Retsvirkningerne gælder for Kommunalbestyrelsens kompetence til at tilvejebringe lokalplaner inden for kommuneplantillæggets rammer for lokalplanlægningen.

For det andet skal kommuneplantillægget være offentligt bekendtgjort, før Kommunalbestyrelsen kan håndhæve planens bestemmelser over for borgerne.

Endeligt ophæves tidligere rammebestemmelser som nævnt i denne plan.

Kommunalbestyrelsen kan til enhver tid beslutte at søge en godkendt kommuneplan ændret. Disse ændringer skal følge samme regler som gælder ved tilvejebringelse af den første kommuneplan.

KILLILIUSSASSATUT AALAJANGERSAKKAT

KILLISSATUT MALITTARISASSAT

Aalajangersakkani killigeqqusat aqqissugaanerit pingaarnersaasa kommunellu ilaanut pilersaarusiat akornanni atassusiisuupput, tassani aalajangersakkani killigeqqusat kommunep ilaanut ataasiakkaatigut malittaasumik pilersaarusiornerit sammiviusussanik aalajangersaasarlutik.

KILLISSATUT IMM. A20-IMUT MALITTARISASSAT NUTAAT

Killeqarfik A18 allineqassaaq. Atersuarnut malittarisassat atuuttut attatiinnarneqassapput, imm. ilaa nutaa pilersin-neqassaaq, tassunga nutaanik malittarisassiortoqarluni. Killeqarfimmut malittarisassani pioreersuni sanaartorfis-saqannginnera allassimavoq. Malittarisassaq taanna al-langnortinneqassaaq, sanaartugaareersunik nutaamillu sanaartugassatut kissaatigisamik killeqarfik allineqassal-luni. Tamatuma kingornatigut sanaartorfissaarutissaaq.

RAMMEBESTEMMELSER

RAMMEBESTEMMELSER

Rammebestemmelserne er bindeledet mellem kommuneplanen og lokalplanerne, hvor rammebestemmelserne fastlægger retningslinier for den opfølgende og mere detaljerede lokalplanlægning.

NYE BESTEMMELSER FOR RAMMEOMRÅDE A18

Rammeområde A18 udvides. De eksisterende bestemmelser for Atersuit bevares og der oprettes et nyt delområde, hvor der kommer nye rammebestemmelser. Af de eksisterende rammebestemmelser fremgår, at der ingen ledige byggefelter er. Denne bestemmelse ændres og områdets afgrænsning forøget med det allerede opførte byggeri og det ønskede nye byggeri. Herefter er der ingen ledige byggefelter.

KILLILIUSSASSATUT AALAJANGERSAKKAT

KILLISSATUT IMM. A18-IMUT MALITTARISAS- SAT NUTAAT

NASSUIAAT

Inissisimaffik

Pineqartoq illoqarfiup qeqqata kangiatungaaniippoq Atersuit Elisabeth Thomsenip Aqquata eqqaanni.

Angissuseq initussuserlu

A18 6,4 ha-t missingaat. Sanaartorfissani tamani sanaartorneq naammassippat sumiiffimmi inissaarutissaaq.

Pissusioereersut

Immikkoortortaq pingaarnertut pisortat inissialiaannik sanaartorfiuvoq, marlunnik qaleriilittut rækkehusitut marluttut, aamma inissiatut blokkinik marlunnik-pingasunik qaleriilittut, kitaatungaaniullu sullissivittut marluttut ilusilinnik. Sumiiffiup qeqqaniipput utoqqarnut illuliat ataatsimik qaleriillit, Illorput 2000 ataaseq, ataatsimik qaleriilik, rækkehusilu ataaseq marlunnik qaleriilik. A18 sanaartorfigissarneqarsimavoq.

AALAJANGERSAKKAT

Atorneqarnera

Killeqarfik A18 akuleruussanik inissialiornermut, qanigisami pisiniarfimmut ataatsimut aammalu suliffeqarfimmut atugassiaavoq.

Illuliat ilusilernerat

Pingasunik quleriit angullugit sanaffiusinnaavoq, immikkoortumi allannqortitsinerit ataatsimoortumik pilersaarut malillugu ingerlanneqassapput, portussusioereersut sananerm ilu pissutsit allannqortinneqassanngillat. Aqqusernit inissiiffiusarunnaarlugit biilnut inissiisarfiit pisariaqartitat aalajangersimasumik amerlassusillit sanaartorneqassapput.

Angallanneq teknikkeqarnerlu

Kujataatungaaniittoq qimussit aqquataat sanaffigineqassanngilaq. Biilnik inissiisarfiortoqassaaq, sumiiffimmi aqqusernit uniffigineqarsinnaajunnaarsillugit.

Nunatat sanaartorfigeqqusaanngitsut

Pineqartumi pisortatigoortumik tamanut pinnguartarfiliortoqar sinnaavoq.

RAMMEBESTEMMELSER

NYE BESTEMMELSER FOR RAMMEOMRÅDE A18

BESKRIVELSE

Beliggenhed

Området er beliggende i den østlige del af Mellebyen omkring Atersuit og Elisabeth Thonisenip Aqq.

Størrelse og rummelighed

A18 er på ca. 6,4 ha. Når byggeri på alle byggefelter er opført er der ikke mere rummelighed i området.

Eksisterende forhold

Området er primært bebygget med offentligt boligbyggeri i form af 2 etages rækkehuse, og 2 - 3 etages boligblokke, i den vestlige del er der 2 institutioner. Midt i den området er der bygget ældreboliger som 1-etagers byggeri, et Illorput 2000 i 1 etage og 1 rækkehus i 2 etager. A18 er bygget modnet.

OMRÅDEBESTEMMELSER

Anvendelse

Rammeområde A18 er udlagt til blandet boligbebyggelse, til én nærbutik og til institutioner.

Bebyggelsens udformning

Området kan bebygges i indtil 3 etager, ændring i området skal ske efter en samlet plan, eksisterende højde og bebyggelsesforhold må ikke ændres..

Trafik og teknik

Slædespor i områdets sydlige del skal friholdes Der skal anlægges det nødvendige antal parkeringspladser, så vejene friholdes for parkering.

Friholdte arealer og fritidsanlæg

Der kan indrettes offentlige legepladser i området.

KILLILIUSSASSATUT AALAJANGERSAKKAT

KILLISSATUT IMM. A18-MUT MALITTARISASSAT PIOREERSUT

NASSUIAAT

Sumieffik

Pineqartoq illoqarfiup qeqqata kangiatungaa nuippoq Atersuit Elisabeth Thomsen illu eqqaanni.

Angissuseq inittussuserlu

A18 6,0 ha-rip missaaniippoq, sanaffissaarussimavoq.

Pissusioereersut

Pineqartoq annerusumik pisortanit ii luliorfiusimavoq marlunnik quleriinnik rækkehusinik aammalu inissiar-suarnik marlunnik pingasunillu quleriinnik, kitaa tun-gaaniipput suliffeqarfiit marluk. A18 sanaffiusunnngorsar-simavoq.

AALAJANGERSAKKAT

Atorneqarnera

A18 eqimasunik illuliorfissiaavoq.

Illuliat ilusilernerat

Pingasunik quleriit angullugit sanaffiusinnaavoq, immik-koortumi allanngortitsinerit ataatsimoortumik pilersaarut malillugu ingerlanneqassapput, portussusioereersut sana-nerm ilu pissutsit allanngortinneqassanngillat.

Angallanneq teknikkeqarnerlu

Kujataatungaaniittoq qimussit aqquaat sanaffigineqas-sanngilaq.

Nunatat sanaartorfingeqqusaanngitsut

Pineqartumi pisortatigoortumik tamanut pinnguarterfi-liortoqar sinnaavoq.

RAMMEBESTEMMELSER

EKSISTERENDE BESTEMMELSER FOR RAMMEOMRÅDE A18

BESKRIVELSE

Beliggenhed

Området er beliggende i den østlige del af Mellebyen omkring Atersuit og Elisabeth Thonisenip Aqq.

Størrelse og rummelighed

A18 er på ca. 6,0 ha, der er ingen ledige byggefelter.

Eksisterende forhold

Området er primært bebygget med offentligt boligbyggeri i form af 2 etages række-huse, og 2 - 3 etages boligblokke, i den vestlige del er der 2 institutioner. A18 er byggemodnet.

OMRÅDEBESTEMMELSER

Anvendelse

A18 er udlagt til tæt boligbyggeri.

Bebyggelsens udformning

.

Trafik og teknik

Slædespor i områdets sydlige del skal friholdes Området kan bebygges i indtil 3 etager, ændring i området skal ske efter en samlet plan, eksisterende højde og bebyggelsesforhold må ikke ændres.

Friholdte arealer og fritidsanlæg

Der kan indrettes offentlige legepladser i området.

AALAJANGERSAKKAT

AALAJANGERSAKKAP ATSIORNEQARNERA

AKUERSISSUT

Kommunep pilersaarutaanut tapiliut nr. 26 Teknikkimut Avatangiisinullu Ataatsimiititaliamit 06.06.2007-imi utaq-qiiisaasumik akuerineqarpoq.

Kommuneplantillæg nr. 26 blev endeligt vedtaget i Kommunalbestyrelsen den 19.06.2007.

Anthon Frederiksen

Borgmesteri
Borgmester

Ilulissat, ulloq 11.07.2007

NAMMINERSORNERULLUTIK OQARTUSSAT AKUERSISSUTAAT

Kalaallit Nunaanni Naalakkersuisunit akuerineqarpoq 20. august 2007. Akuersissuteqarnermik allakkiaq 17. august 2007-imeersoq naapertorlugu akuersis-sutigineqarpoq.

Nummi, ulloq

20. august 2007

TAMANUT TAKUSASSIARINNINNEQ

Kommunep pilersaarutaanut tapiliussaq nr. 26 inaarutaasumik akuersissutigineqarsimasoq tamanut takusassiarineqarpoq.

Ilulissat, ulloq 27.08.2007.

VEDTAGELSE

VEDTAGELSESPÅTEGNING

GODKENDELSE

Kommuneplantillæg nr. 26 blev foreløbigt vedtaget i Udvalget for Teknik og miljø den 06.06.2007.

Kommuneplantillæg nr. 26 blev endeligt vedtaget i Kommunalbestyrelsen den 19.06.2007.

Henrik Rafn

Kommunemi pisortaaneq
Kommunaldirektør

Ilulissat den 11.07.2007

GRØNLANDS HJEMMESTYRES GODKENDELSE

Godkendt af Grønlands Landsstyre den 20/8-2007 Godkendt i henhold til godkendelsesskrivelse af 17/8-2007

Nuuk den

20/8-2007

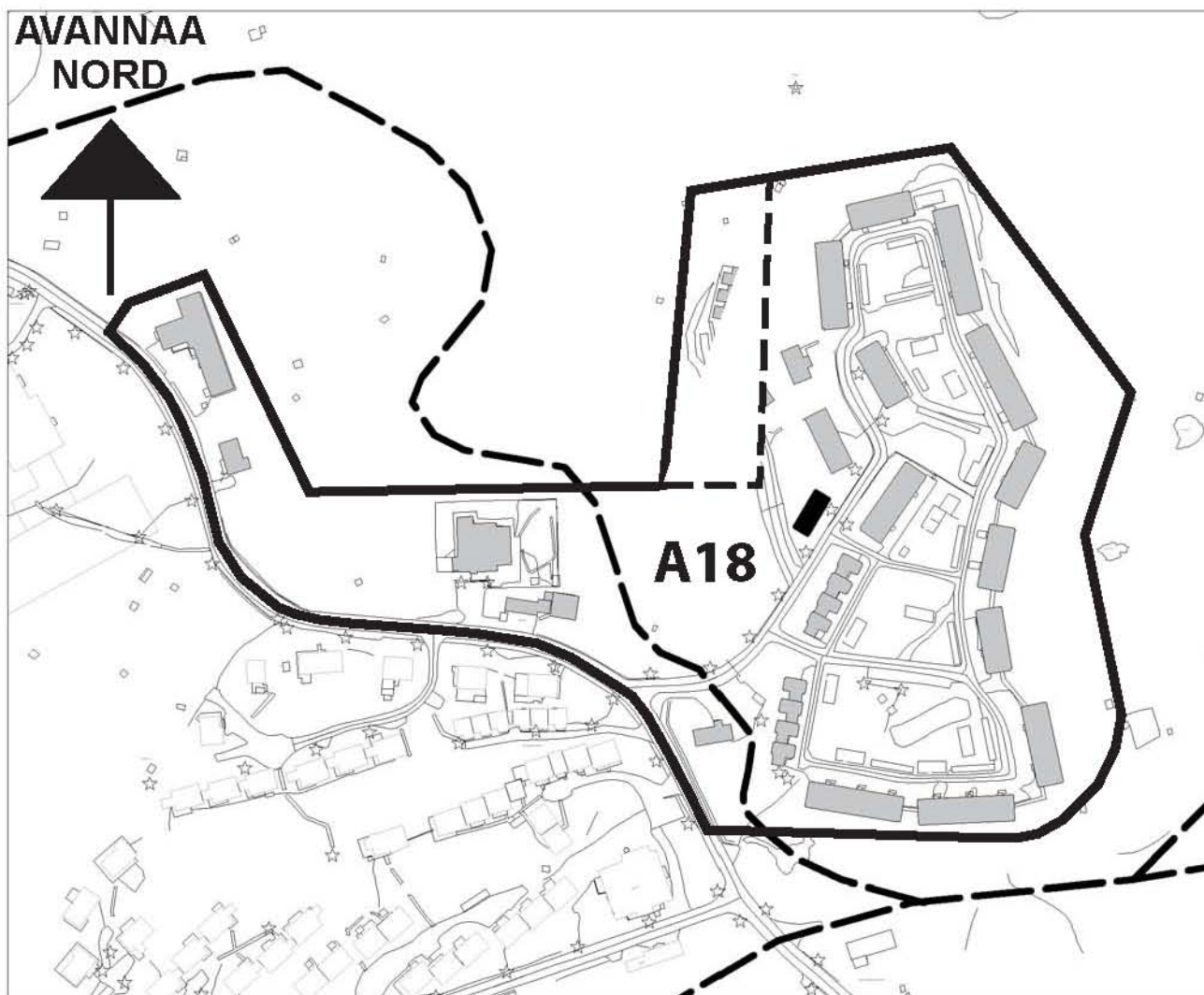
OFFENTLIG BEKENDTGØRELSE

Endeligt vedtaget Kommuneplantillæg nr. 26 er offentlig bekendtgjort.

Ilulissat den 27.08.2007.

NASSIUSSIVISSAT**UDSENDELSESLISTE**

Aningaasaqarnermut Pisortaqarfik - Økonomidirektoratet
Avatangiisinut Pinngortitamullu Pisortaqarfik - Direktoratet for Miljø og Natur
Ineqarnermut Attaveqarnermullu Pisortaqarfik - Direktoratet for Boliger og Infrastruktur
Ilaqtariinnermut Pisortaqarfik - Familiedirektoratet
Kultureqarnermut, Ilinniartitaanermut, Ilisimatusarnermut Ilageeqarnermullu Pisortaqarfik – Direktoratet for Kultur, Uddannelse, Forskning og Kirke
Peqqissutsimut Pisortaqarfik - Direktoratet for Sundhed
Inuussutissarsiutinut Pisortaqarfik - Erhvervsdirektoratet
Kommunalbestyrelsi - Kommunalbestyrelsen
Ilulissat Kommuneat, Inunnik Isumaginnittoqarfik - Ilulissat Kommune, Social Forvaltningen
Ilulissat Kommuneat, Kultureqarnermut Ilinniartitaanermullu Isumaginnittoqarfik – Ilulissat Kommune, Kultur og Uddannelsesforvaltning
Ilulissani Inuutissarsiuteqarnermut Isumalioqatigiissitat - Ilulissat Erhvervsråd
Ilulissani Sulisitsisut Peqatigiiffiat - Ilulissat Arbejdsgiverforening
Takornariartitsisartut - Turistoperatørerne
Ilulissani Katersugaasivik - Ilulissat Museum
Masanti Ilulissat
6 B
Kampsax
Kjeld Kemp
Nukissiorfiit, Ilulissat Energitjeneste
Ilulissani Politeeqarfik - Politistationen i Ilulissat - Politistationen i Ilulissat
Ilulissani Qatserisarfik - Brandstationen i Ilulissat
Ilulissani Qatserisarfik - Brandstationen i Ilulissat
Peqqinnissamut Isumaginnittoqarfik, illoqarfiup eqqaatalu napparsimaviat - Sundhedsvæsenet distriktsygehuset
Iluliarmioq
Arctic TV
Ilulissat Radio
North Trade Construction ApS



Ilulissat Kommuneat

Killiliussat titartagartaat / Rammekort Ilanngussaq 1 / Bilag 1

Killeqarfik A18-ip allanngortinnera
Ændring af rammeområde A18

Atersuit

Kommunemi pilersaarummut nr. 26 tapiliutissatutt
Kommuneplantillæg nr. 26

Kommunemi pilersaarut / Kommuneplan 1994 - 2004

Ulloq 27.08.2007
Den 27.08.2007

Uuttutaa 1:3.000
Mål 1:3.000

-  Qimussit ingerlaarfi
Slædespor
-  Sanaartorfissaq
Byggefelt
-  Pisoqqat killiliussat
Gamle rammeområder
-  Nutaat killiliussat
Nye rammeområder

